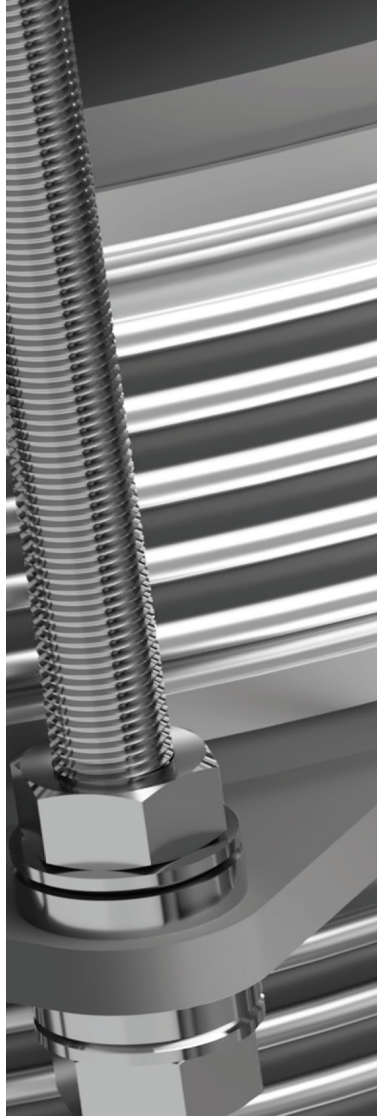
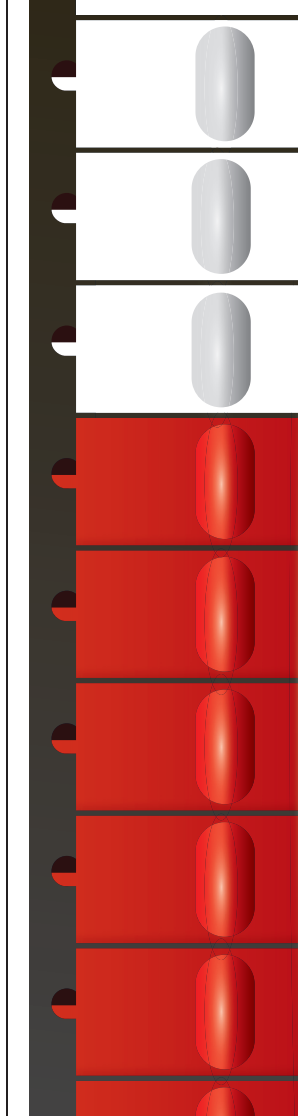




HOSE



EXPANSION JOINT



LEVEL CONTROL



STEAM TRAP

ŞUBAT 2023 FİYAT LİSTESİ

20 Yıllık Tecrübe Profesyonel Üretim

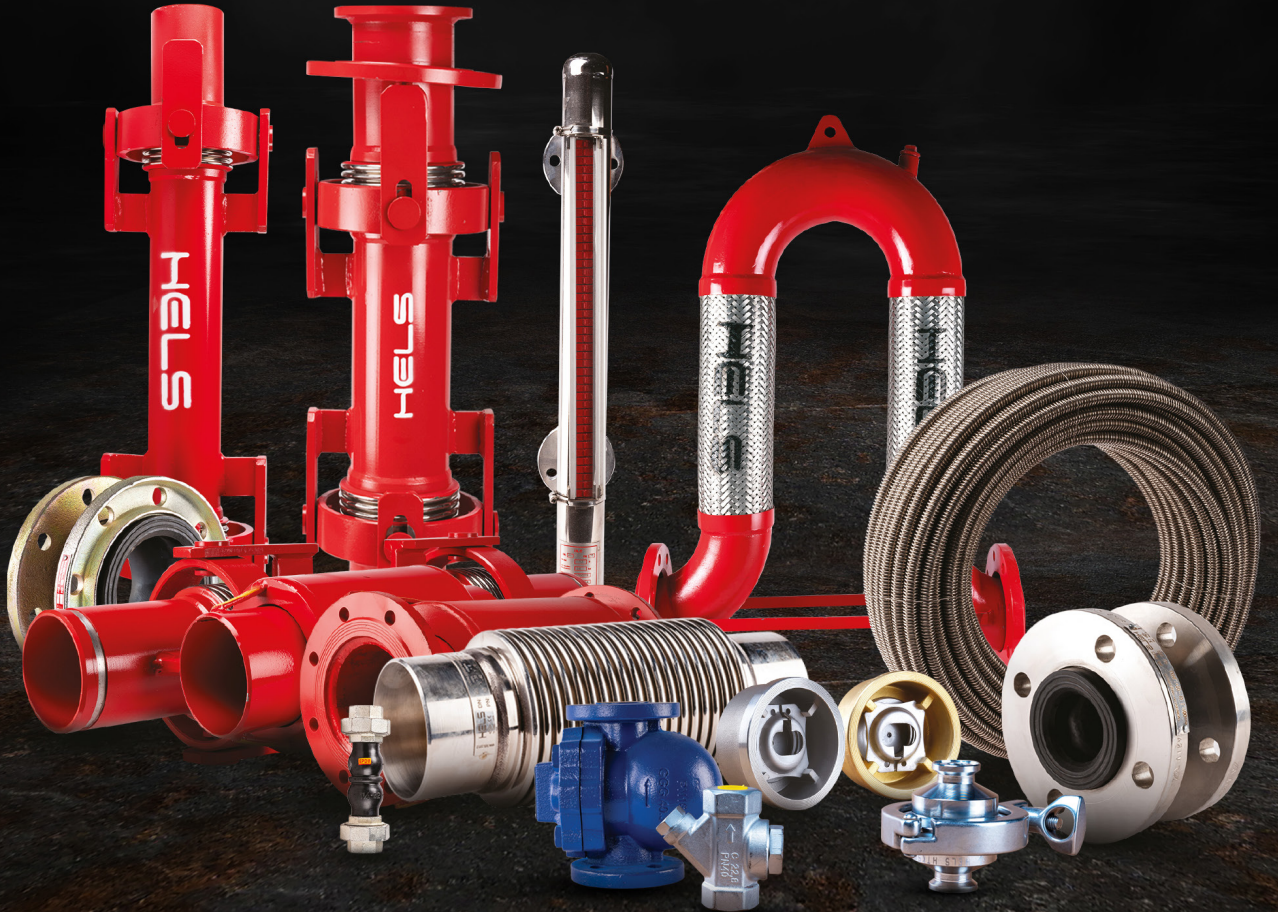
HELIS®

FLEXIBLE HOSE
ESNEK METAL HORTUM

LEVEL CONTROL
SEVİYE GÖSTERGE CİHAZI

EXPANSION JOINT
KOMPANSATÖR

STEAM TRAP
KONDENSTOP



HAKKIMIZDA

HEL5 Şubat 2012'de sektöründe 20 yılı aşkın bir tecrübeye sahip olan profesyonel ekibin bir araya gelmesiyle. kaliteli ve teknik hizmetler sunmak ve bu tecrübeyi imalatla birleştirip. yeni ürünler geliştirmek amacıyla kurulmuştur. HEL5 var olan bilgi birikimi. teknolojik altyapısı. makine parkuru ve deneyimli iş gücü ile yurt içi ve yurt dışında sektöründe önemli bir marka olma hedefindedir.

HEL5 ailesi olarak amacımız sektörde ilkleri yaratan lokomotif firma olmak. müşterilerimiz için çözüm ortağı olmak ve yeni ürünler geliştirmenin yanında. yurt içi ve yurt dışında önemli projelere imza atmaktır. HEL5. yaptığı tüm işlerde güven ve müşteri memnuniyetini ilke edinerek. eksiksiz kalite anlayışını yönetim politikası ve stratejik değer kabul eder.

Sektördeki bilgi birikim ve tecrübelerimizle gerek imalat gerekse pazarlama alanında. başta Türkiye olmak üzere dünya çapında satış. pazarlama ve teknik altyapı ağıımızı büyük bir hızla geliştirmeye başlamış bulunmaktayız. Yapmış olduğumuz teknoloji ve insan kaynakları yatırımlarıyla dünya markası olma yolunda emin adımlarla ilerlemekteyiz.

HEL5; geniş ürün yelpazesi ile rekabetçi piyasa koşullarında yapmış olduğu ve yapmayı planladığı önemli atılım ve yatırımlarla yeni bir soluk getirmeyi hedefleyen. sektörde her zaman çitayı üst seviyelere taşıyacak ve yükseltecek enerji ve potansiyele sahip olan bir değer olacaktır.

ABOUT US

HEL5 was established in February 2012. by combining professionals who have over 20 years of experience in the industry. to provide qualified technical services and combining its experience with production for the development of new products. HEL5 strives to become one of the major brands abroad in this field by using existing knowledge. technological infrastructure. machinery and experienced human resources.

As a team we have a goal to become the engine of innovation in the sector. as well as develop new products and be solution partner for our customers and take part in significant projects within the country and abroad. HEL5 perceives the concept of total quality as management policy and strategic value by putting customer satisfaction and reliability over all.

We started to develop our network of marketing and sales. as well as technical infrastructure around the world starting with Turkey at a high speed due to the production and marketing skills and experience. By investing in the technology and human resources. we are moving steadily towards our goal of being a global brand.

With its wide range of products HEL5 is becoming a value whose strength and potential will bring a new breath in the conditions of market competition . always carry the bar to a new level in the sector for its significant breakthroughs and investments already realized and planned.



İÇİNDEKİLER index Page

KOMPANSATÖR
EXPANSION JOINT

PAGE 06~25

KONDENSTOP
STEAM TRAP

PAGE 27~54

VANALAR
VALVES

PAGE 56~64

SEVİYE GÖSTERGE CİHAZI
LEVEL CONTROL

PAGE 66~83

ESNEK METAL HORTUM
FLEXIBLE HOSE

PAGE 85~99

SAYFA 06~25

KOMPANSATÖRLER EXPANSION JOINT



MKS METAL KÖRÜKLÜ EKSENEL KOMPANSATÖR (SABİT FLANŞLI)



TEKNİK BİLGİLER TECHNICAL INFORMATION

KÖRÜK

AISI 321. Paslanmaz Çelik
(Opsiyonel; AISI 304/316L/316Ti)

LAYNER

AISI 321. Paslanmaz Çelik
(Opsiyonel; AISI 304/316L/316Ti)

FLANŞ

St. 37.2 Karbon Çelik
(Opsiyonel; AISI 304/316)

BAĞLANTI TİPİ

Sabit Flanş x Sabit Flanş

BASINÇ

PN16 (Opsiyonel; PN 25-..... PN 64)

SICAKLIK

-80/+427°C (Opsiyonel; -80/+1100°C)



Kodu okutarak ürünü detaylı
inceleyebilirsiniz.

| HLS 30 MKS | HLS 30 MKS-L | HLS 60 MKS-L |
|-----------------|----------------|----------------|
| 30 mm Laynersiz | 30 mm Laynerli | 60 mm Laynerli |

| ÖLÇÜ | TL/ADET | ÖLÇÜ | TL/ADET | ÖLÇÜ | TL/ADET |
|-------|---------|-------|---------|-------|---------|
| DN25 | 2.640 | DN25 | 3.070 | | |
| DN32 | 2.860 | DN32 | 3.150 | | |
| DN40 | 3.150 | DN40 | 3.340 | | |
| DN50 | 3.380 | DN50 | 3.690 | DN50 | 4.520 |
| DN65 | 3.860 | DN65 | 4.120 | DN65 | 5.080 |
| DN80 | 4.690 | DN80 | 5.240 | DN80 | 5.980 |
| DN100 | 5.540 | DN100 | 5.970 | DN100 | 7.280 |
| DN125 | 6.960 | DN125 | 7.460 | DN125 | 8.960 |
| DN150 | 9.180 | DN150 | 9.700 | DN150 | 11.360 |
| DN200 | 13.880 | DN200 | 14.130 | DN200 | 16.590 |
| DN250 | 19.680 | DN250 | 20.030 | DN250 | 23.140 |

MKD METAL KÖRÜKLÜ
EKSENEL KOMPANSATÖR (DÖNER FLANŞLI)



TEKNİK BİLGİLER
TECHNICAL INFORMATION

KÖRÜK

AISI 321. Paslanmaz Çelik
(Opsiyonel; AISI 304/316L/316Ti)

LAYNER

AISI 321. Paslanmaz Çelik
(Opsiyonel; AISI 304/316L/316Ti)

FLANŞ

St. 37.2 Karbon Çelik
(Opsiyonel; AISI 304/316)

BAĞLANTI TİPİ

Döner Flanş x Döner Flanş

BASINÇ

PN16 (Opsiyonel; PN 25-..... PN 64)

SICAKLIK

-80/+427°C (Opsiyonel; -80/+1100°C)

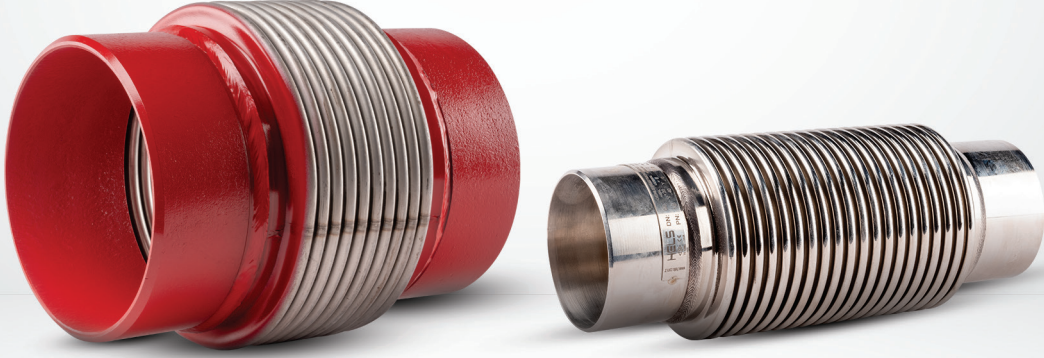


Kodu okutarak ürünü detaylı
inceleyebilirsiniz.

| HLS 30 MKD | HLS 30 MKD-L | HLS 60 MKD-L |
|-----------------|----------------|----------------|
| 30 mm Laynersiz | 30 mm Laynerli | 60 mm Laynerli |

| ÖLÇÜ | TL/ADET | ÖLÇÜ | TL/ADET | ÖLÇÜ | TL/ADET |
|-------|---------|-------|---------|-------|---------|
| DN25 | 2.130 | DN25 | 2.520 | | |
| DN32 | 2.480 | DN32 | 2.980 | | |
| DN40 | 2.860 | DN40 | 3.210 | | |
| DN50 | 3.000 | DN50 | 3.600 | DN50 | 4.070 |
| DN65 | 3.600 | DN65 | 4.150 | DN65 | 4.750 |
| DN80 | 4.210 | DN80 | 5.250 | DN80 | 5.710 |
| DN100 | 5.120 | DN100 | 6.190 | DN100 | 6.750 |
| DN125 | 6.320 | DN125 | 7.740 | DN125 | 8.200 |
| DN150 | 7.980 | DN150 | 9.440 | DN150 | 10.860 |
| DN200 | 14.920 | DN200 | 15.470 | DN200 | 18.670 |
| DN250 | 21.200 | DN250 | 22.100 | DN250 | 25.900 |

MKB METAL KÖRÜKLÜ EKSENEL KOMPANSATÖR (KAYNAK BOYUNLU)



TEKNİK BİLGİLER TECHNICAL INFORMATION

KÖRÜK

AISI 321. Paslanmaz Çelik
(Opsiyonel; AISI 304/316L/316Ti)

LAYNER

AISI 321. Paslanmaz Çelik
(Opsiyonel; AISI 304/316L/316Ti)

FLANŞ

St. 37.2 Karbon Çelik
(Opsiyonel; AISI 304/316)

BAĞLANTI TİPİ

Kaynak Boyun x Kaynak Boyun

BASINÇ

PN16 (Opsiyonel; PN 25-..... PN 64)

SICAKLIK

-80/+427°C (Opsiyonel; -80/+1100°C)

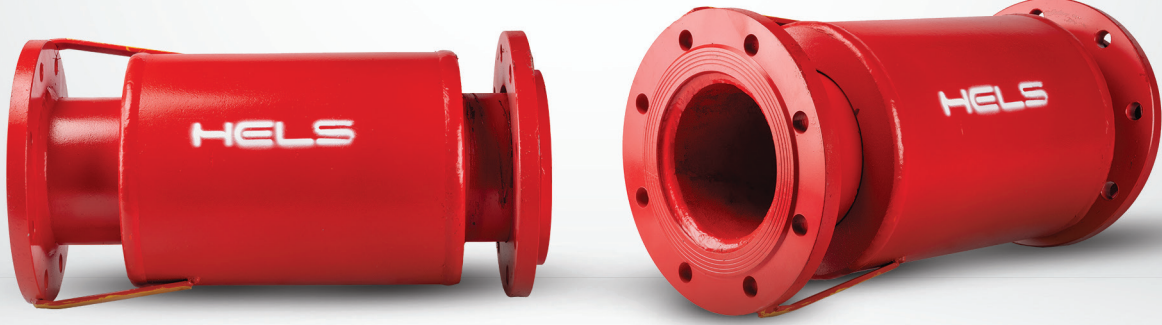


Kodu okutarak ürünün detaylı
inceleyebilirsiniz.

| HLS 30 MKB | HLS 30 MKB-L | HLS 60 MKB-L |
|-----------------|----------------|----------------|
| 30 mm Laynersiz | 30 mm Laynerli | 60 mm Laynerli |

| ÖLÇÜ | TL/ADET | ÖLÇÜ | TL/ADET | ÖLÇÜ | TL/ADET |
|-------|---------|-------|---------|-------|---------|
| DN25 | 2.000 | DN25 | 2.550 | | |
| DN32 | 2.120 | DN32 | 2.730 | | |
| DN40 | 2.200 | DN40 | 2.860 | | |
| DN50 | 2.280 | DN50 | 3.030 | DN50 | 3.560 |
| DN65 | 2.630 | DN65 | 3.250 | DN65 | 3.980 |
| DN80 | 2.770 | DN80 | 3.720 | DN80 | 4.460 |
| DN100 | 3.500 | DN100 | 4.540 | DN100 | 5.040 |
| DN125 | 3.980 | DN125 | 4.800 | DN125 | 6.320 |
| DN150 | 5.490 | DN150 | 6.250 | DN150 | 8.130 |
| DN200 | 7.360 | DN200 | 8.880 | DN200 | 11.180 |
| DN250 | 9.760 | DN250 | 12.380 | DN250 | 15.940 |

DBF DIŐTAN BASINÇLI
KOMPANSATÖR (FLANŐLI)



TEKNİK BİLGİLER
TECHNICAL INFORMATION

KÖRÜK

AISI 321. Paslanmaz Çelik
(Opsiyonel; AISI 304/316L/316Ti)

BAĞLANTI TİPİ

Döner Flanş x Sabit Flanş

FLANŐ

St. 37.2 Karbon Çelik
(Opsiyonel; AISI 304/316)

BASINÇ

PN16 (Opsiyonel PN25 - ...PN64)

İÇ VE DIŐ BORU

St. 37.2 Karbon Çelik
(Opsiyonel; AISI 304/316)

SICAKLIK

-80/+427°C (Opsiyonel; -80/+1100°C)

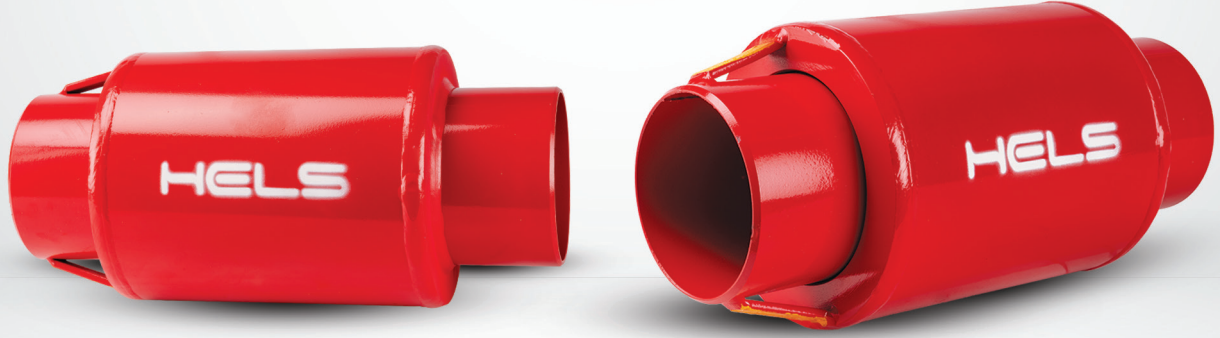


Kodu okutarak ürünü detaylı
inceleyebilirsiniz.

| HLS 30 DBF | HLS 60 DBF | HLS 90 DBF | HLS 120 DBF |
|---------------------------------|---------------------------------|---------------------------------|----------------------------------|
| 30 mm Genleşmeli (-20/+10mm) | 60 mm Genleşmeli (-40/+20mm) | 90 mm Genleşmeli (-70/+20mm) | 120 mm Genleşmeli (-90/+30mm) |

| ÖLÇÜ | TL/ADET | ÖLÇÜ | TL/ADET | ÖLÇÜ | TL/ADET | ÖLÇÜ | TL/ADET |
|-------|---------|-------|---------|-------|---------|-------|---------|
| DN25 | 6.100 | DN25 | 6.580 | DN25 | 8.000 | DN25 | 11.190 |
| DN32 | 6.410 | DN32 | 7.120 | DN32 | 8.650 | DN32 | 11.690 |
| DN40 | 6.890 | DN40 | 8.440 | DN40 | 9.450 | DN40 | 12.860 |
| DN50 | 7.590 | DN50 | 9.330 | DN50 | 10.360 | DN50 | 14.940 |
| DN65 | 10.020 | DN65 | 10.970 | DN65 | 12.160 | DN65 | 17.450 |
| DN80 | 11.190 | DN80 | 12.650 | DN80 | 14.090 | DN80 | 20.490 |
| DN100 | 13.830 | DN100 | 15.700 | DN100 | 17.520 | DN100 | 23.270 |
| DN125 | 19.160 | DN125 | 21.870 | DN125 | 24.660 | DN125 | 32.980 |
| DN150 | 23.950 | DN150 | 27.510 | DN150 | 30.900 | DN150 | 39.230 |
| DN200 | 36.450 | DN200 | 42.000 | DN200 | 47.550 | DN200 | 59.350 |
| DN250 | 51.780 | DN250 | 58.660 | DN250 | 65.390 | DN250 | 78.090 |

DBB DIŐTAN BASINÇLI KOMPANSATÖR (KAYNAK BOYUNLU)



TEKNİK BİLGİLER TECHNICAL INFORMATION

KÖRÜK

AISI 321. Paslanmaz Çelik
(Opsiyonel; AISI 304/316L/316Ti)

BAĞLANTI TİPİ

Kaynak Boyunlu x Kaynak Boyunlu

İÇ VE DIŐ BORU

St. 37.2 Karbon Çelik
(Opsiyonel; AISI 304/316)

BASINÇ

PN16 (Opsiyonel; PN 25-..... PN 64)

KAYNAK BOYUN

St. 37.2 Karbon Çelik
(Opsiyonel; AISI 304/316)

SICAKLIK

-80/+427°C (Opsiyonel; -80/+1100°C)



Kodu okutarak ürününü detaylı
inceleyebilirsiniz.

| HLS 30 DBB | HLS 60 DBB | HLS 90 DBB | HLS 120 DBB |
|---------------------------------|---------------------------------|---------------------------------|----------------------------------|
| 30 mm Genleşmeli (-20/+10mm) | 60 mm Genleşmeli (-40/+20mm) | 90 mm Genleşmeli (-70/+20mm) | 120 mm Genleşmeli (-90/+30mm) |

| ÖLÇÜ | TL/ADET | ÖLÇÜ | TL/ADET | ÖLÇÜ | TL/ADET | ÖLÇÜ | TL/ADET |
|-------|---------|-------|---------|-------|---------|-------|---------|
| DN25 | 4.520 | DN25 | 5.640 | DN25 | 6.340 | DN25 | 8.530 |
| DN32 | 4.820 | DN32 | 5.940 | DN32 | 6.510 | DN32 | 8.890 |
| DN40 | 5.170 | DN40 | 6.050 | DN40 | 6.890 | DN40 | 9.870 |
| DN50 | 6.340 | DN50 | 6.680 | DN50 | 7.370 | DN50 | 11.300 |
| DN65 | 6.680 | DN65 | 7.160 | DN65 | 8.440 | DN65 | 13.130 |
| DN80 | 7.740 | DN80 | 8.480 | DN80 | 9.800 | DN80 | 16.160 |
| DN100 | 9.450 | DN100 | 10.780 | DN100 | 12.650 | DN100 | 18.940 |
| DN125 | 11.360 | DN125 | 15.150 | DN125 | 18.620 | DN125 | 23.270 |
| DN150 | 17.100 | DN150 | 19.760 | DN150 | 23.080 | DN150 | 31.620 |
| DN200 | 26.040 | DN200 | 30.000 | DN200 | 33.110 | DN200 | 40.720 |
| DN250 | 35.580 | DN250 | 40.120 | DN250 | 48.320 | DN250 | 60.060 |

LRF LİMİT ROTLU
DİLASYON KOMPANSATÖRÜ (FLANŞLI)



TEKNİK BİLGİLER
TECHNICAL INFORMATION

KÖRÜK

AISI 321. Paslanmaz Çelik
(Opsiyonel; AISI 304/316L/316Ti)

LİMİT ROT

St. 37.2 Karbon Çelik
(Opsiyonel; AISI 304/316)

FLANŞ

St. 37.2 Karbon Çelik
(Opsiyonel; AISI 304/316)

ARA BORU

St. 37.2 Karbon Çelik
(Opsiyonel; AISI 304/316)

BAĞLANTI TİPİ

Döner Flanş x Döner Flanş

BASINÇ

PN16 (Opsiyonel; PN 25-..... PN 64)

SICAKLIK

-80/+427°C (Opsiyonel; -80/+1100°C)



Kodu okutarak ürünü detaylı
inceleyebilirsiniz.

| HLS 25 LRF | HLS 50 LRF | HLS 75 LRF | HLS 100 LRF |
|------------------------------|------------------------------|------------------------------|--------------------------------|
| (-25/+25mm) Yanal Hareket | (-50/+50mm) Yanal Hareket | (-75/+75mm) Yanal Hareket | (-100/+100mm) Yanal Hareket |

Toplam Eksenel Hareket: 30 mm. (DN25-DN50) / Toplam Eksenel Hareket: 60 mm. (DN65 - DN300)

| ÖLÇÜ | TL/ADET | ÖLÇÜ | TL/ADET | ÖLÇÜ | TL/ADET | ÖLÇÜ | TL/ADET |
|-------|---------|-------|---------|-------|---------|-------|---------|
| DN25 | 6.110 | DN25 | 6.370 | DN25 | 6.640 | DN25 | 6.800 |
| DN32 | 7.090 | DN32 | 7.540 | DN32 | 7.660 | DN32 | 7.870 |
| DN40 | 7.770 | DN40 | 8.090 | DN40 | 8.370 | DN40 | 8.800 |
| DN50 | 9.750 | DN50 | 10.240 | DN50 | 11.040 | DN50 | 11.410 |
| DN65 | 10.970 | DN65 | 11.410 | DN65 | 11.920 | DN65 | 12.470 |
| DN80 | 13.650 | DN80 | 14.140 | DN80 | 14.980 | DN80 | 15.370 |
| DN100 | 16.220 | DN100 | 17.250 | DN100 | 17.470 | DN100 | 18.170 |
| DN125 | 22.010 | DN125 | 23.730 | DN125 | 24.000 | DN125 | 24.670 |
| DN150 | 28.700 | DN150 | 29.940 | DN150 | 31.060 | DN150 | 32.310 |
| DN200 | 51.550 | DN200 | 53.920 | DN200 | 56.000 | DN200 | 58.200 |
| DN250 | 65.980 | DN250 | 68.860 | DN250 | 71.240 | DN250 | 73.880 |

LRB LİMİT ROTLU DİLATASYON KOMPANSATÖRÜ (KAYNAK BOYUNLU)



TEKNİK BİLGİLER TECHNICAL INFORMATION

KÖRÜK

AISI 321. Paslanmaz Çelik
(Opsiyonel; AISI 304/316L/316Ti)

KAYNAK BOYUN

St. 37.2 Karbon Çelik
(Opsiyonel; AISI 304/316)

LİMİT ROT

St. 37.2 Karbon Çelik
(Opsiyonel; AISI 304/316)

ARA BORU

St. 37.2 Karbon Çelik
(Opsiyonel; AISI 304/316)

BAĞLANTI TİPİ

Kaynak Boyunlu x Kaynak Boyunlu

BASINÇ

PN16 (Opsiyonel; PN 25-..... PN 64)

SICAKLIK

-80/+427°C (Opsiyonel; -80/+1100°C)



Kodu okutarak ürünü detaylı
inceleyebilirsiniz.

| HLS 25 LRB | HLS 50 LRB | HLS 75 LRB | HLS 100 LRB |
|------------------------------|------------------------------|------------------------------|--------------------------------|
| (-25/+25mm) Yanal Hareket | (-50/+50mm) Yanal Hareket | (-75/+75mm) Yanal Hareket | (-100/+100mm) Yanal Hareket |

Toplam Eksenel Hareket: 30 mm. (DN 25 - DN 50) / Toplam Eksenel Hareket: 60 mm. (DN 65-DN 300)

| ÖLÇÜ | TL/ADET | ÖLÇÜ | TL/ADET | ÖLÇÜ | TL/ADET | ÖLÇÜ | TL/ADET |
|-------|---------|-------|---------|-------|---------|-------|---------|
| DN25 | 5.880 | DN25 | 5.940 | DN25 | 6.280 | DN25 | 6.590 |
| DN32 | 6.210 | DN32 | 6.370 | DN32 | 6.660 | DN32 | 7.090 |
| DN40 | 6.640 | DN40 | 6.920 | DN40 | 7.230 | DN40 | 7.490 |
| DN50 | 7.770 | DN50 | 8.090 | DN50 | 8.320 | DN50 | 8.610 |
| DN65 | 8.610 | DN65 | 8.960 | DN65 | 9.430 | DN65 | 9.700 |
| DN80 | 10.040 | DN80 | 11.230 | DN80 | 11.650 | DN80 | 11.920 |
| DN100 | 12.840 | DN100 | 13.420 | DN100 | 13.860 | DN100 | 14.420 |
| DN125 | 15.120 | DN125 | 15.740 | DN125 | 19.550 | DN125 | 19.710 |
| DN150 | 18.110 | DN150 | 18.850 | DN150 | 21.890 | DN150 | 23.450 |
| DN200 | 35.050 | DN200 | 37.970 | DN200 | 41.030 | DN200 | 42.300 |
| DN250 | 43.460 | DN250 | 45.290 | DN250 | 47.140 | DN250 | 51.390 |

LRY LİMİT ROTLU
DİLASYON KOMPANSATÖR (YİVLİ OLUKLU)



TEKNİK BİLGİLER
TECHNICAL INFORMATION

KÖRÜK

AISI 321. Paslanmaz Çelik
(Opsiyonel; AISI 304/316L/316Ti)

LİMİT ROT

St. 37.2 Karbon Çelik
(Opsiyonel; AISI 304/316)

FLANŞ

St. 37.2 Karbon Çelik
(Opsiyonel; AISI 304/316)

ARA BORU

St. 37.2 Karbon Çelik
(Opsiyonel; AISI 304/316)

BAĞLANTI TİPİ

Yivli Boru x Yivli Boru

BASINÇ

PN16 (Opsiyonel; PN 25-..... PN 64)

SICAKLIK

-80/+427°C (Opsiyonel; -80/+1100°C)



Kodu okutarak ürünü detaylı
inceleyebilirsiniz.

| HLS 25 LRY | HLS 50 LRY | HLS 75 LRY | HLS 100 LRY |
|------------------------------|------------------------------|------------------------------|--------------------------------|
| (-25/+25mm) Yanal Hareket | (-50/+50mm) Yanal Hareket | (-75/+75mm) Yanal Hareket | (-100/+100mm) Yanal Hareket |

Toplam Eksenel Hareket: 30mm. (DN25 - DN50) / Toplam Eksenel Hareket: 60 mm. (DN65 - DN-300)

| ÖLÇÜ | TL/ADET | ÖLÇÜ | TL/ADET | ÖLÇÜ | TL/ADET | ÖLÇÜ | TL/ADET |
|-------|---------|-------|---------|-------|---------|-------|---------|
| DN25 | 6.660 | DN25 | 6.930 | DN25 | 7.160 | DN25 | 7.490 |
| DN32 | 6.930 | DN32 | 7.160 | DN32 | 7.190 | DN32 | 7.770 |
| DN40 | 7.460 | DN40 | 7.770 | DN40 | 8.050 | DN40 | 8.330 |
| DN50 | 8.610 | DN50 | 8.980 | DN50 | 9.430 | DN50 | 9.880 |
| DN65 | 9.610 | DN65 | 9.970 | DN65 | 10.480 | DN65 | 10.820 |
| DN80 | 11.090 | DN80 | 12.350 | DN80 | 12.770 | DN80 | 13.310 |
| DN100 | 14.140 | DN100 | 14.810 | DN100 | 15.520 | DN100 | 16.080 |
| DN125 | 16.630 | DN125 | 17.630 | DN125 | 18.300 | DN125 | 18.580 |
| DN150 | 20.070 | DN150 | 21.500 | DN150 | 21.630 | DN150 | 22.450 |
| DN200 | 35.050 | DN200 | 38.530 | DN200 | 41.460 | DN200 | 42.980 |
| DN250 | 43.670 | DN250 | 45.750 | DN250 | 47.960 | DN250 | 52.260 |

KMF KARDAN MAFSALLI (SİSMİK) DİLATASYON VE DEPREM KOMPANSATÖRÜ (FLANŞLI)



TEKNİK BİLGİLER TECHNICAL INFORMATION

KÖRÜK

AISI 321. Paslanmaz Çelik
(Opsiyonel; AISI 304/316L/316Ti)

MAFSAL

St. 37.2 Karbon Çelik
(Opsiyonel; AISI 304/316)

FLANŞ

St. 37.2 Karbon Çelik
(Opsiyonel; AISI 304/316)

ARA BORU

St. 37.2 Karbon Çelik
(Opsiyonel; AISI 304/316)

BAĞLANTI TİPİ

Döner Flanş x Sabit Flanş

BASINÇ

PN16 (Opsiyonel; PN 25-..... PN 64)

SICAKLIK

-80/+427°C (Opsiyonel; -80/+1100°C)



Kodu okutarak ürünü detaylı
inceleyebilirsiniz.

| HLS 100 KMF | HLS 200 KMF | HLS 300 KMF | HLS 400 KMF |
|--|--|--|--|
| X yönünde: 100 mm (-50/+50 mm) Y yönünde: 100 mm (-50/+50 mm) Z yönünde: 100 mm (-50/+50 mm) | X yönünde: 100 mm (-50/+50 mm) Y yönünde: 200 mm (-100/+100 mm) Z yönünde: 200 mm (-100/+100 mm) | X yönünde: 100 mm (-50/+50 mm) Y yönünde: 300 mm (-150/+150 mm) Z yönünde: 300 mm (-150/+150 mm) | X yönünde: 100 mm (-50/+50 mm) Y yönünde: 400 mm (-200/+200 mm) Z yönünde: 400 mm (-200/+200 mm) |

| ÖLÇÜ | TL/ADET | ÖLÇÜ | TL/ADET | ÖLÇÜ | TL/ADET | ÖLÇÜ | TL/ADET |
|-------|---------|-------|---------|-------|---------|-------|---------|
| DN25 | 8.960 | DN25 | 9.390 | DN25 | 9.750 | DN25 | 10.130 |
| DN32 | 9.490 | DN32 | 10.240 | DN32 | 10.830 | DN32 | 11.310 |
| DN40 | 10.480 | DN40 | 11.880 | DN40 | 12.430 | DN40 | 15.240 |
| DN50 | 13.390 | DN50 | 13.480 | DN50 | 14.470 | DN50 | 18.080 |
| DN65 | 14.350 | DN65 | 15.120 | DN65 | 15.740 | DN65 | 16.470 |
| DN80 | 16.970 | DN80 | 18.070 | DN80 | 18.720 | DN80 | 19.470 |
| DN100 | 22.590 | DN100 | 23.710 | DN100 | 24.700 | DN100 | 25.710 |
| DN125 | 28.940 | DN125 | 30.200 | DN125 | 31.270 | DN125 | 32.630 |
| DN150 | 38.690 | DN150 | 40.290 | DN150 | 41.910 | DN150 | 43.670 |
| DN200 | 62.820 | DN200 | 70.660 | DN200 | 73.350 | DN200 | 76.610 |
| DN250 | 79.470 | DN250 | 85.580 | DN250 | 88.960 | DN250 | 92.400 |

KMB KARDAN MAFSALLI
DİLASYON VE DEPREM KOMPANSATÖRÜ (KAYNAK BOYUNLU)



TEKNİK BİLGİLER
TECHNICAL INFORMATION

KÖRÜK

AISI 321. Paslanmaz Çelik
(Opsiyonel; AISI 304/316L/316Ti)

KAYNAK BOYUN

St. 37.2 Karbon Çelik
(Opsiyonel; AISI 304/316)

MAFSAL

St. 37.2 Karbon Çelik
(Opsiyonel; AISI 304/316)

ARA BORU

St. 37.2 Karbon Çelik
(Opsiyonel; AISI 304/316)

BAĞLANTI TİPİ

Kaynak Boyun x Kaynak Boyun

BASINÇ

PN16 (Opsiyonel; PN 25-..... PN 64)

SICAKLIK

-80/+427°C (Opsiyonel; -80/+1100°C)

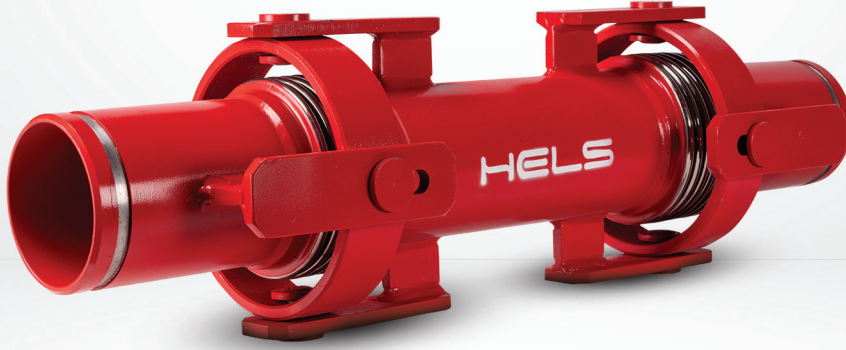


Kodu okutarak ürünü detaylı
inceleyebilirsiniz.

| HLS 100 KMB | HLS 200 KMB | HLS 300 KMB | HLS 400 KMB |
|--|--|--|--|
| X yönünde: 100 mm (-50/+50 mm) Y yönünde: 100 mm (-50/+50 mm) Z yönünde: 100 mm (-50/+50 mm) | X yönünde: 100 mm (-50/+50 mm) Y yönünde: 200 mm (-100/+100 mm) Z yönünde: 200 mm (-100/+100 mm) | X yönünde: 100 mm (-50/+50 mm) Y yönünde: 300 mm (-150/+150 mm) Z yönünde: 300 mm (-150/+150 mm) | X yönünde: 100 mm (-50/+50 mm) Y yönünde: 400 mm (-200/+200 mm) Z yönünde: 400 mm (-200/+200 mm) |

| ÖLÇÜ | TL/ADET | ÖLÇÜ | TL/ADET | ÖLÇÜ | TL/ADET | ÖLÇÜ | TL/ADET |
|-------|---------|-------|---------|-------|---------|-------|---------|
| DN25 | 6.990 | DN25 | 7.870 | DN25 | 8.240 | DN25 | 8.490 |
| DN32 | 7.500 | DN32 | 8.490 | DN32 | 9.020 | DN32 | 9.240 |
| DN40 | 8.330 | DN40 | 8.980 | DN40 | 9.350 | DN40 | 9.750 |
| DN50 | 9.750 | DN50 | 11.260 | DN50 | 11.480 | DN50 | 12.100 |
| DN65 | 11.250 | DN65 | 12.230 | DN65 | 12.740 | DN65 | 13.260 |
| DN80 | 13.730 | DN80 | 14.240 | DN80 | 14.980 | DN80 | 15.470 |
| DN100 | 17.840 | DN100 | 18.970 | DN100 | 19.800 | DN100 | 20.590 |
| DN125 | 22.960 | DN125 | 24.560 | DN125 | 25.450 | DN125 | 26.460 |
| DN150 | 28.940 | DN150 | 32.940 | DN150 | 34.270 | DN150 | 35.850 |
| DN200 | 46.900 | DN200 | 59.880 | DN200 | 62.370 | DN200 | 64.810 |
| DN250 | 59.380 | DN250 | 69.120 | DN250 | 71.850 | DN250 | 74.660 |

KMY KARDAN MAFSALLI DİLATASYON VE DEPREM KOMPANSATÖRÜ (YİVLİ OLUKLU)



TEKNİK BİLGİLER TECHNICAL INFORMATION

KÖRÜK

AISI 321. Paslanmaz Çelik
(Opsiyonel; AISI 304/316L/316Ti)

YİVLİ BORU

St. 37.2 Karbon Çelik
(Opsiyonel; AISI 304/316)

MAFSAL

St. 37.2 Karbon Çelik
(Opsiyonel; AISI 304/316)

ARA BORU

St. 37.2 Karbon Çelik
(Opsiyonel; AISI 304/316)

BAĞLANTI TİPİ

Yivli x Yivli

BASINÇ

PN16 (Opsiyonel; PN 25-..... PN 64)

SICAKLIK

-80/+427°C (Opsiyonel; -80/+1100°C)



Kodu okutarak ürünü detaylı
inceleyebilirsiniz.

| HLS 100 KMY | HLS 200 KMY | HLS 300 KMY | HLS 400 KMY |
|--|--|--|--|
| X yönünde: 100 mm (-50/+50 mm) Y yönünde: 100 mm (-50/+50 mm) Z yönünde: 100 mm (-50/+50 mm) | X yönünde: 100 mm (-50/+50 mm) Y yönünde: 200 mm (-100/+100 mm) Z yönünde: 200 mm (-100/+100 mm) | X yönünde: 100 mm (-50/+50 mm) Y yönünde: 300 mm (-150/+150 mm) Z yönünde: 300 mm (-150/+150 mm) | X yönünde: 100 mm (-50/+50 mm) Y yönünde: 400 mm (-200/+200 mm) Z yönünde: 400 mm (-200/+200 mm) |

| ÖLÇÜ | TL/ADET | ÖLÇÜ | TL/ADET | ÖLÇÜ | TL/ADET | ÖLÇÜ | TL/ADET |
|-------|---------|-------|---------|-------|---------|-------|---------|
| DN25 | 7.670 | DN25 | 8.130 | DN25 | 8.610 | DN25 | 9.260 |
| DN32 | 8.750 | DN32 | 9.100 | DN32 | 9.620 | DN32 | 10.360 |
| DN40 | 9.490 | DN40 | 10.240 | DN40 | 10.990 | DN40 | 11.340 |
| DN50 | 11.480 | DN50 | 11.990 | DN50 | 12.740 | DN50 | 13.310 |
| DN65 | 12.940 | DN65 | 13.730 | DN65 | 14.610 | DN65 | 14.900 |
| DN80 | 16.120 | DN80 | 16.730 | DN80 | 17.900 | DN80 | 18.470 |
| DN100 | 20.700 | DN100 | 21.710 | DN100 | 22.710 | DN100 | 23.880 |
| DN125 | 25.710 | DN125 | 26.940 | DN125 | 28.940 | DN125 | 29.940 |
| DN150 | 30.450 | DN150 | 31.430 | DN150 | 35.580 | DN150 | 38.600 |
| DN200 | 51.000 | DN200 | 52.900 | DN200 | 58.240 | DN200 | 59.380 |
| DN250 | 66.530 | DN250 | 71.500 | DN250 | 76.730 | DN250 | 78.850 |

**FM ONAYLI KMB KARDAN MAFSALLI
DİLASYON VE DEPREM KOMPANSATÖRÜ (FLANŞLI)**



TEKNİK BİLGİLER
TECHNICAL INFORMATION

KÖRÜK

AISI 321. Paslanmaz Çelik
(Opsiyonel; AISI 304/316L/316Ti)

MAFSAL

St. 37.2 Karbon Çelik
(Opsiyonel; AISI 304/316)

FLANŞ

St. 37.2 Karbon Çelik
(Opsiyonel; AISI 304/316)

ARA BORU

St. 37.2 Karbon Çelik
(Opsiyonel; AISI 304/316)

BAĞLANTI TİPİ

Döner Flanş x Sabit Flanş

BASINÇ

PN16 (Opsiyonel; PN 25-..... PN 64)

SICAKLIK

-80/+427°C (Opsiyonel; -80/+1100°C)



Kodu okutarak ürünü detaylı
inceleyebilirsiniz.

| HLS 100 KMF | HLS 200 KMF | HLS 300 KMF | HLS 400 KMF |
|--|--|--|--|
| X yönünde: 100 mm (-50/+50 mm) Y yönünde: 100 mm (-50/+50 mm) Z yönünde: 100 mm (-50/+50 mm) | X yönünde: 100 mm (-50/+50 mm) Y yönünde: 200 mm (-100/+100 mm) Z yönünde: 200 mm (-100/+100 mm) | X yönünde: 100 mm (-50/+50 mm) Y yönünde: 300 mm (-150/+150 mm) Z yönünde: 300 mm (-150/+150 mm) | X yönünde: 100 mm (-50/+50 mm) Y yönünde: 400 mm (-200/+200 mm) Z yönünde: 400 mm (-200/+200 mm) |

| ÖLÇÜ | TL/ADET | ÖLÇÜ | TL/ADET | ÖLÇÜ | TL/ADET | ÖLÇÜ | TL/ADET |
|-------|---------|-------|---------|-------|---------|-------|---------|
| DN25 | 12.470 | DN25 | 12.720 | DN25 | 13.110 | DN25 | 13.980 |
| DN32 | 13.740 | DN32 | 14.390 | DN32 | 14.700 | DN32 | 15.330 |
| DN40 | 15.660 | DN40 | 15.980 | DN40 | 17.100 | DN40 | 17.190 |
| DN50 | 18.470 | DN50 | 19.650 | DN50 | 19.800 | DN50 | 20.030 |
| DN65 | 23.370 | DN65 | 24.660 | DN65 | 25.560 | DN65 | 26.400 |
| DN80 | 28.140 | DN80 | 29.400 | DN80 | 31.160 | DN80 | 32.280 |
| DN100 | 37.430 | DN100 | 38.990 | DN100 | 40.880 | DN100 | 41.960 |
| DN125 | 44.030 | DN125 | 31.320 | DN125 | 47.270 | DN125 | 49.490 |
| DN150 | 68.580 | DN150 | 69.650 | DN150 | 72.840 | DN150 | 74.030 |
| DN200 | 112.440 | DN200 | 114.990 | DN200 | 117.230 | DN200 | 127.260 |
| DN250 | 140.550 | DN250 | 148.200 | DN250 | 152.490 | DN250 | 163.050 |

FM ONAYLI KMB KARDAN MAFSALLI DİLASYON VE DEPREM KOMPANSATÖRÜ (KAYNAK BOYUNLU)



TEKNİK BİLGİLER TECHNICAL INFORMATION

KÖRÜK

AISI 321. Paslanmaz Çelik
(Opsiyonel; AISI 304/316L/316Ti)

MAFSAL

St. 37.2 Karbon Çelik
(Opsiyonel; AISI 304/316)

KAYNAK BOYU

St. 37.2 Karbon Çelik
(Opsiyonel; AISI 304/316)

ARA BORU

St. 37.2 Karbon Çelik
(Opsiyonel; AISI 304/316)

BAĞLANTI TİPİ

Kaynak Boyun x Kaynak Boyun

BASINÇ

PN16 (Opsiyonel; PN 25-..... PN 64)

SICAKLIK

-80/+427°C (Opsiyonel; -80/+1100°C)



Kodu okutarak ürünü detaylı
inceleyebilirsiniz.

| HLS 100 KMB | HLS 200 KMB | HLS 300 KMB | HLS 400 KMB |
|--|--|--|--|
| X yönünde: 100 mm (-50/+50 mm) Y yönünde: 100 mm (-50/+50 mm) Z yönünde: 100 mm (-50/+50 mm) | X yönünde: 100 mm (-50/+50 mm) Y yönünde: 200 mm (-100/+100 mm) Z yönünde: 200 mm (-100/+100 mm) | X yönünde: 100 mm (-50/+50 mm) Y yönünde: 300 mm (-150/+150 mm) Z yönünde: 300 mm (-150/+150 mm) | X yönünde: 100 mm (-50/+50 mm) Y yönünde: 400 mm (-200/+200 mm) Z yönünde: 400 mm (-200/+200 mm) |

| ÖLÇÜ | TL/ADET | ÖLÇÜ | TL/ADET | ÖLÇÜ | TL/ADET | ÖLÇÜ | TL/ADET |
|-------|---------|-------|---------|-------|---------|-------|---------|
| DN25 | 10.230 | DN25 | 10.850 | DN25 | 11.490 | DN25 | 11.640 |
| DN32 | 11.510 | DN32 | 11.880 | DN32 | 12.600 | DN32 | 13.100 |
| DN40 | 12.780 | DN40 | 13.730 | DN40 | 14.700 | DN40 | 15.350 |
| DN50 | 15.350 | DN50 | 15.860 | DN50 | 17.450 | DN50 | 17.580 |
| DN65 | 19.170 | DN65 | 19.170 | DN65 | 21.290 | DN65 | 21.720 |
| DN80 | 23.520 | DN80 | 24.840 | DN80 | 27.140 | DN80 | 27.800 |
| DN100 | 33.020 | DN100 | 31.770 | DN100 | 34.740 | DN100 | 35.790 |
| DN125 | 39.390 | DN125 | 40.830 | DN125 | 43.760 | DN125 | 44.270 |
| DN150 | 56.010 | DN150 | 58.140 | DN150 | 61.970 | DN150 | 63.060 |
| DN200 | 92.130 | DN200 | 98.310 | DN200 | 105.410 | DN200 | 108.600 |
| DN250 | 118.530 | DN250 | 126.500 | DN250 | 134.160 | DN250 | 137.360 |

**FM ONAYLI KMY KARDAN MAFSALLI
DİLASYON VE DEPREM KOMPANSATÖRÜ (YİVLİ OLUKLU)**



TEKNİK BİLGİLER
TECHNICAL INFORMATION

KÖRÜK

AISI 321. Paslanmaz Çelik
(Opsiyonel; AISI 304/316L/316Ti)

MAFSAL

St. 37.2 Karbon Çelik
(Opsiyonel; AISI 304/316)

YİVLİ BORU

St. 37.2 Karbon Çelik
(Opsiyonel; AISI 304/316)

ARA BORU

St. 37.2 Karbon Çelik
(Opsiyonel; AISI 304/316)

BAĞLANTI TİPİ

Yivli x Yivli

BASINÇ

PN16 (Opsiyonel; PN 25-..... PN 64)

SICAKLIK

-80/+427°C (Opsiyonel; -80/+1100°C)



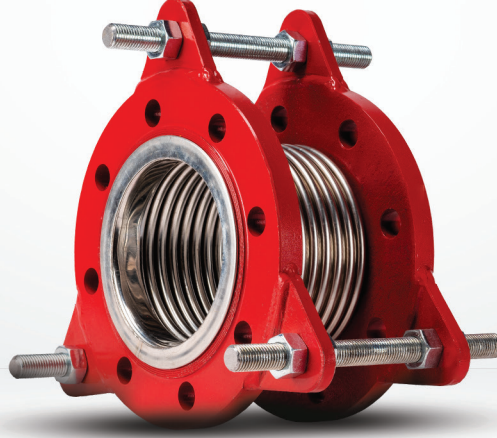
Kodu okutarak ürünü detaylı
inceleyebilirsiniz.

| HLS 100 KMY | HLS 200 KMY | HLS 300 KMY | HLS 400 KMY |
|--|--|--|--|
| X yönünde: 100 mm (-50/+50 mm) Y yönünde: 100 mm (-50/+50 mm) Z yönünde: 100 mm (-50/+50 mm) | X yönünde: 100 mm (-50/+50 mm) Y yönünde: 200 mm (-100/+100 mm) Z yönünde: 200 mm (-100/+100 mm) | X yönünde: 100 mm (-50/+50 mm) Y yönünde: 300 mm (-150/+150 mm) Z yönünde: 300 mm (-150/+150 mm) | X yönünde: 100 mm (-50/+50 mm) Y yönünde: 400 mm (-200/+200 mm) Z yönünde: 400 mm (-200/+200 mm) |

Toplam Eksenel Hareket: 30mm. (DN25 - DN50) / Toplam Eksenel Hareket: 60 mm. (DN65 - DN-300)

| ÖLÇÜ | TL/ADET | ÖLÇÜ | TL/ADET | ÖLÇÜ | TL/ADET | ÖLÇÜ | TL/ADET |
|-------|---------|-------|---------|-------|---------|-------|---------|
| DN25 | 10.860 | DN25 | 11.930 | DN25 | 12.470 | DN25 | 12.780 |
| DN32 | 12.080 | DN32 | 13.530 | DN32 | 14.190 | DN32 | 14.700 |
| DN40 | 13.530 | DN40 | 14.700 | DN40 | 15.930 | DN40 | 15.980 |
| DN50 | 15.980 | DN50 | 17.900 | DN50 | 18.710 | DN50 | 19.170 |
| DN65 | 19.620 | DN65 | 21.720 | DN65 | 22.730 | DN65 | 23.460 |
| DN80 | 24.800 | DN80 | 27.800 | DN80 | 29.180 | DN80 | 30.030 |
| DN100 | 32.120 | DN100 | 35.790 | DN100 | 37.470 | DN100 | 38.640 |
| DN125 | 39.990 | DN125 | 44.300 | DN125 | 46.520 | DN125 | 47.910 |
| DN150 | 42.150 | DN150 | 63.060 | DN150 | 66.180 | DN150 | 68.240 |
| DN200 | 95.820 | DN200 | 108.600 | DN200 | 114.500 | DN200 | 117.980 |
| DN250 | 124.260 | DN250 | 137.360 | DN250 | 144.060 | DN250 | 148.200 |

LRTY LİMİT ROTLU TİTREŞİM YUTUCU KOMPANSATÖR (ÇİFT KAT KÖRÜKLÜ)



TEKNİK BİLGİLER TECHNICAL INFORMATION

KÖRÜK

AISI 321. Paslanmaz Çelik
(Opsiyonel; AISI 304/316L/316Ti)

LİMİT ROT

St. 37.2 Karbon Çelik
(Opsiyonel; AISI 304/316)

FLANŞ

St. 37.2 Karbon Çelik
(Opsiyonel; AISI 304/316)

BAĞLANTI TİPİ

Flanş x Flanş

BASINÇ

PN16 (Opsiyonel; PN 25-..... PNG64)

SICAKLIK

-80/+427°C (Opsiyonel; -80/+1100°C)



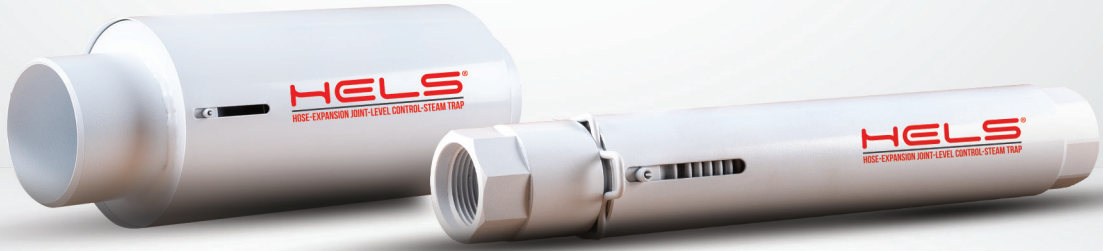
Kodu okutarak ürünü detaylı
inceleyebilirsiniz.

HLS 30 LRTY

30 mm Genleşmeli (-20/+10 mm)

| ÖLÇÜ | TL/ADET |
|-------|---------|
| DN25 | 4.140 |
| DN32 | 4.210 |
| DN40 | 5.030 |
| DN50 | 5.570 |
| DN65 | 6.360 |
| DN80 | 7.150 |
| DN100 | 8.370 |
| DN125 | 9.730 |
| DN150 | 11.900 |
| DN200 | 17.600 |
| DN250 | 26.390 |

BKD & BKK
BORU KOMPANSATÖRÜ



TEKNİK BİLGİLER
TECHNICAL INFORMATION

KÖRÜK

AISI 321. Paslanmaz Çelik
(Opsiyonel; AISI 304/316L/316Ti)

LAYNER

St. 37.2 Karbon Çelik

GÖVDE

Alüminyum
Karbon Çelik

MAX. ÇALIŞMA SICAKLIĞI

100°C

BAĞLANTI TİPİ

Dişli/Kaynak Boyunlu

DİZAYN BASINCI

16 kg./cm

TOPLAM HAREKET MİKTARI

50 mm (-45. +5)



Kodu okutarak ürünü detaylı
inceleyebilirsiniz.

HLS 50 BKD (DIŞLI)

HLS 50 BKK (KAYNAK BOYUNLU)

50 mm Genleşmeli (-45/+5 mm)

| ÖLÇÜ | TL/ADET | ÖLÇÜ | TL/ADET |
|------|---------|--------|---------|
| 1/2" | 1.950 | DN 15 | 1.900 |
| 3/4" | 1.990 | DN 20 | 2.030 |
| 1" | 2.320 | DN 25 | 2.300 |
| 1¼ " | 3.220 | DN 32 | 3.220 |
| 1½ " | 4.820 | DN 40 | 4.820 |
| 2" | 4.960 | DN 50 | 4.960 |
| | | DN 65 | 7.840 |
| | | DN 80 | 8.460 |
| | | DN 100 | 10.890 |

KKS KAÇUK KOMPANSATÖR (SFERO DÖKÜM FLANŞLI)



TEKNİK BİLGİLER TECHNICAL INFORMATION

KAÇUK MALZEMESİ
EPDM / NBR

NAYLON SARGI LİFLERİ
Sentetik Fiber

ÇELİK TEL
Karbon Çelik

FLANŞ BASINÇ SINIFI
PN 16

BASINÇ DAYANIMI
10 Bar

SICAKLIK DAYANIMI
90°C

FLANŞ MALZEMESİ
GGG 40.3 Sfero Döküm
Kompozit



Kodu okutarak ürünü detaylı
inceleyebilirsiniz.

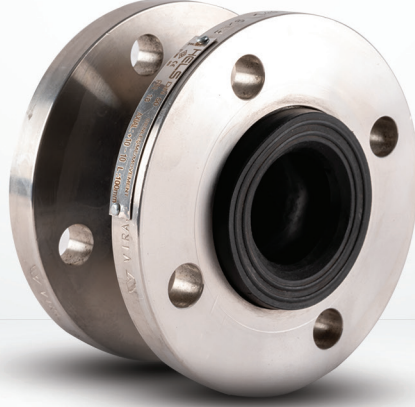
HLS KK.S

EPDM

NBR

| ÖLÇÜ | TL/ADET | ÖLÇÜ | TL/ADET |
|-------|---------|-------|---------|
| DN32 | 1.580 | DN32 | 1.900 |
| DN40 | 1.610 | DN40 | 2.050 |
| DN50 | 1.860 | DN50 | 2.500 |
| DN65 | 2.500 | DN65 | 3.060 |
| DN80 | 2.700 | DN80 | 3.530 |
| DN100 | 3.410 | DN100 | 4.580 |
| DN125 | 4.220 | DN125 | 5.240 |
| DN150 | 5.640 | DN150 | 7.120 |
| DN200 | 7.800 | DN200 | 9.670 |
| DN250 | 10.000 | DN250 | 12.290 |
| DN300 | 15.980 | DN300 | 18.940 |

KKK KAUÇUK
KOMPANSATÖR (KARBON ÇELİK FLANŞLI)



TEKNİK BİLGİLER
TECHNICAL INFORMATION

KAUÇUK MALZEMESİ
EPDM / NBR

NAYLON SARGI LİFLERİ
Sentetik Fiber

ÇELİK TEL
Karbon Çelik

FLANŞ BASINÇ SINIFI
PN 16

BASINÇ DAYANIMI
10 Bar

SICAKLIK DAYANIMI
90°C

FLANŞ MALZEMESİ
Karbon Çelik



Kodu okutarak ürünü detaylı
inceleyebilirsiniz.

HLS KK.K

EPDM

NBR

| ÖLÇÜ | TL/ADET | ÖLÇÜ | TL/ADET |
|-------|---------|-------|---------|
| DN32 | 2.710 | DN32 | 3.070 |
| DN40 | 3.170 | DN40 | 3.680 |
| DN50 | 3.720 | DN50 | 4.200 |
| DN65 | 4.620 | DN65 | 5.240 |
| DN80 | 5.180 | DN80 | 5.920 |
| DN100 | 5.930 | DN100 | 6.780 |
| DN125 | 9.050 | DN125 | 10.240 |
| DN150 | 12.050 | DN150 | 13.570 |
| DN200 | 16.220 | DN200 | 18.420 |
| DN250 | 22.440 | DN250 | 25.430 |
| DN300 | 35.940 | DN300 | 40.930 |

KKD DIŐLİ KAUÇUK KOMPANSATÖR



TEKNİK BİLGİLER TECHNICAL INFORMATION

KAUÇUK MALZEMESİ
Özel Sentetik Neopren

KUVVETLENDİRİCİ ÖRGÜ
Naylon Esaslı Lastik ip

BAŐLİKLER
Dökme Demir

BASINÇ DAYANIMI
10 Bar

SICAKLIK DAYANIMI
90°C

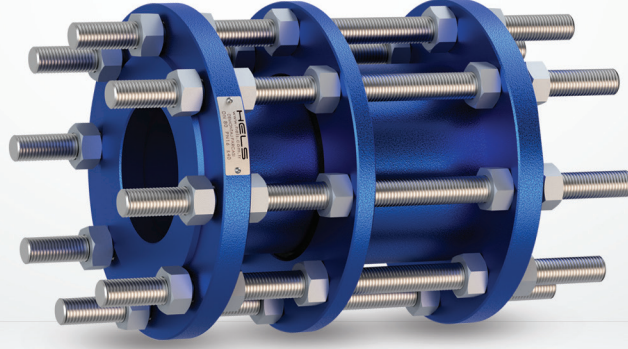


Kodu okutarak ürününü detaylı
inceleyebilirsiniz.

HLS KKD

| ÖLÇÜ | TL/ADET |
|--------|---------|
| 3/4" | 1.390 |
| 1" | 1.560 |
| 1 1/4" | 1.840 |
| 1 1/2" | 2.180 |
| 2" | 2.830 |
| 2 1/2" | 4.510 |
| 3" | 6.170 |

DEMONTAJ PARÇASI
DMP-50



TEKNİK BİLGİLER
TECHNICAL INFORMATION

GÖVDE

GG-40-50 SFERO DÖKÜM

SIZDIRMAZLIK RİNGİ

EPDM

SAPLAMA SOMUN

Galvaniz Kaplı Karbon Çelik

ÇALIŞMA BASINCI

PN 10 - 16

ÇALIŞMA SICAKLIĞI

Max.180°C



Kodu okutarak ürünün detaylı
inceleyebilirsiniz.

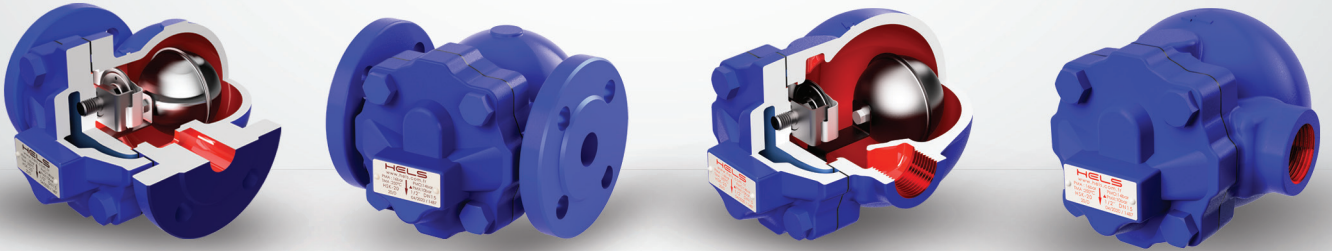
| KOD | ÖLÇÜ | TL/ADET |
|--------|-------|---------|
| DMP-50 | DN50 | 5.240 |
| DMP-50 | DN65 | 6.040 |
| DMP-50 | DN80 | 10.070 |
| DMP-50 | DN100 | 10.740 |
| DMP-50 | DN125 | 16.690 |
| DMP-50 | DN150 | 17.890 |
| DMP-50 | DN200 | 22.430 |
| DMP-50 | DN250 | 38.330 |
| DMP-50 | DN300 | 48.550 |
| DMP-50 | DN350 | 57.920 |
| DMP-50 | DN400 | 70.730 |
| DMP-50 | DN450 | 81.580 |
| DMP-50 | DN500 | 102.550 |
| DMP-50 | DN600 | 137.380 |

SAYFA 27~54

KONDENSTOPLAR STEAM TRAP



HSK-20 ŞAMANDIRALI
KONDENSTOP (TERMOSTATİK HAVA TAHLİYELİ)



TEKNİK BİLGİLER
TECHNICAL INFORMATION

GÖVDE

GGG40.3 Sfero Döküm

KAPAK

St37.2

İÇ AKSAM VE ŞAMANDIRA

Paslanmaz Çelik

MAX. ÇALIŞMA BASINCI

16 Bar

MAX. ÇALIŞMA SICAKLIĞI

250°C

ΔP

4.5 / 10 / 14 Bar



Kodu okutarak ürünü detaylı
inceleyebilirsiniz.

ŞAMANDIRALI KONDENSTOP (DİŞLİ)

ŞAMANDIRALI KONDENSTOP (FLANŞLI)

| KOD | ÖLÇÜ | TL/ADET | KOD | ÖLÇÜ | TL/ADET |
|---------|------|---------|---------|------|---------|
| HSK 20D | 1/2" | 10.480 | HSK 20F | DN15 | 11.500 |
| HSK 20D | 3/4" | 10.480 | HSK 20F | DN20 | 12.190 |
| HSK 20D | 1" | 11.010 | HSK 20F | DN25 | 14.290 |

HSK-25 ŞAMANDIRALI KONDENSTOP (TERMOSTATİK HAVA TAHLİYELİ)



TEKNİK BİLGİLER TECHNICAL INFORMATION

GÖVDE

GGG40.3 Sfero Döküm

İÇ AKSAM VE ŞAMANDIRA

Paslanmaz Çelik

KAPAK

GGG 40.3

MAX. ÇALIŞMA BASINCI

16 Bar

MAX. ÇALIŞMA SICAKLIĞI

250°C

ΔP

4.5 / 10 / 14 Bar



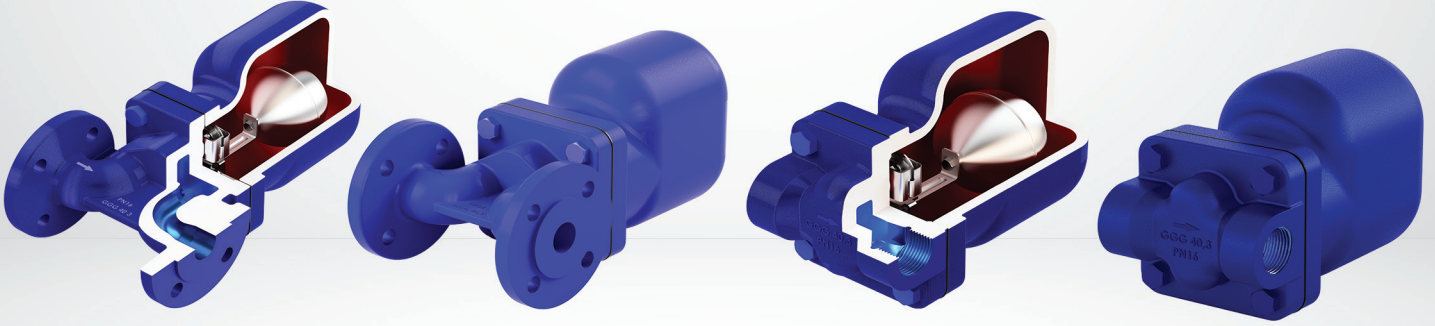
Kodu okutarak ürünü detaylı
inceleyebilirsiniz.

ŞAMANDIRALI KONDENSTOP (DİŞLİ)

ŞAMANDIRALI KONDENSTOP (FLANŞLI)

| KOD | ÖLÇÜ | TL/ADET | KOD | ÖLÇÜ | TL/ADET |
|---------|--------|---------|---------|------|---------|
| HSK 25D | 1 1/4" | 31.480 | HSK 25F | DN32 | 35.660 |
| HSK 25D | 1 1/2" | 33.770 | HSK 25F | DN40 | 36.230 |
| HSK 25D | 2" | 38.830 | HSK 25F | DN50 | 44.680 |

HSK-25 HC ŞAMANDIRALI
KONDENSTOP (YÜKSEK KONDENS TAHLİYELİ)



TEKNİK BİLGİLER
TECHNICAL INFORMATION

GÖVDE

GGG40.3 Sfero Döküm

KAPAK

GGG 40.3

İÇ AKSAM VE ŞAMANDIRA

Paslanmaz Çelik

MAX. ÇALIŞMA BASINCI

16 Bar

MAX. ÇALIŞMA SICAKLIĞI

250°C

ΔP

4.5 / 10 / 14 Bar



Kodu okutarak ürünü detaylı
inceleyebilirsiniz.

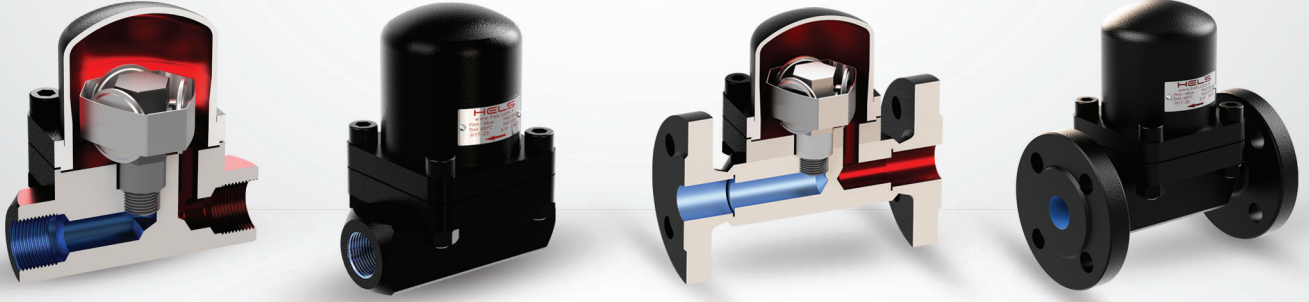
ŞAMANDIRALI KONDENSTOP (DİŞLİ)

ŞAMANDIRALI KONDENSTOP (FLANŞLI)

| KOD | ÖLÇÜ | TL/ADET | KOD | ÖLÇÜ | TL/ADET |
|-----------|--------|---------|-----------|------|---------|
| HSK 25HCD | 1 1/4" | 39.570 | HSK 25HCF | DN32 | 42.720 |
| HSK 25HCD | 1 1/2" | 40.310 | HSK 25HCF | DN40 | 44.230 |
| HSK 25HCD | 2" | 46.780 | HSK 25HCF | DN50 | 52.020 |

HYT-30 TERMOSTATİK

KONDENSTOP (YÜKSEK TAHLİYE KAPASİTESİ. YÜKSEK BASINÇ DAYANIMI. KOÇ DARBESİNE DAYANIKLI)



TEKNİK BİLGİLER TECHNICAL INFORMATION

GÖVDE

ASTM A105

KAPAK

GGG 40.3

SÜZGEÇ

Paslanmaz Çelik

MAX. ÇALIŞMA BASINCI

40 Bar

MAX. ÇALIŞMA SICAKLIĞI

250°C

ΔP

22 BAR



Kodu okutarak ürünü detaylı inceleyebilirsiniz.

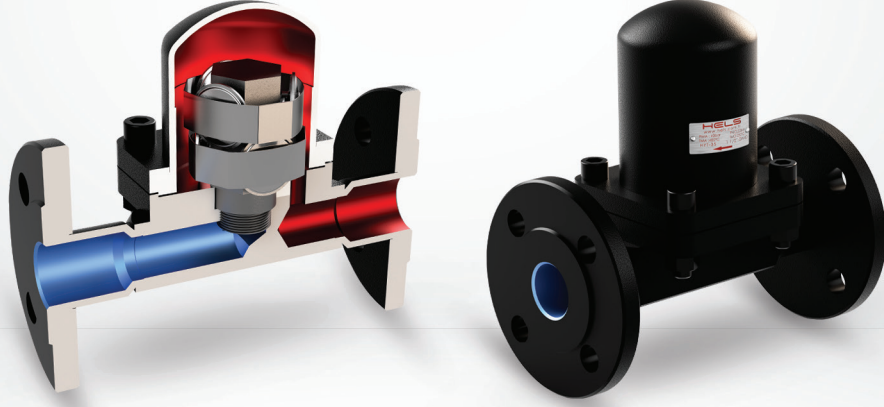
TERMOSTATİK KONDENSTOP (DİŞLİ)

TERMOSTATİK KONDENSTOP (FLANŞLI)

| KOD | ÖLÇÜ | TL/ADET | KOD | ÖLÇÜ | TL/ADET |
|---------|------|---------|---------|------|---------|
| HYT-30D | 1/2" | 15.250 | HYT-30F | DN15 | 16.940 |
| HYT-30D | 3/4" | 16.190 | HYT-30F | DN20 | 18.250 |
| HYT-30D | 1" | 17.510 | HYT-30F | DN25 | 21.430 |

HYT-35 TERMOSTATİK

KONDENSTOP (YÜKSEK TAHLİYE KAPASİTESİ. YÜKSEK BASINÇ DAYANIMI. KOÇ DARBESİNE DAYANIKLI)



TEKNİK BİLGİLER TECHNICAL INFORMATION

GÖVDE

ASTM A105

KAPAK

GGG 40.3

İÇ AKSAM

Paslanmaz Çelik

MAX. ÇALIŞMA BASINCI

40 Bar

MAX. ÇALIŞMA SICAKLIĞI

250°C

ΔP

22 BAR



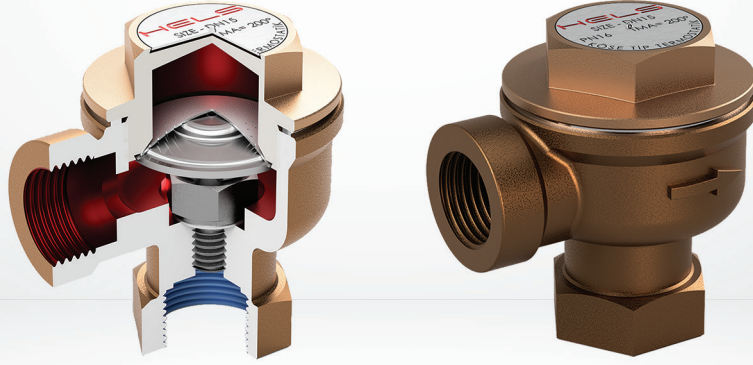
Kodu okutarak ürünü detaylı
inceleyebilirsiniz.

TERMOSTATİK KONDENSTOP (DİŞLİ)

TERMOSTATİK KONDENSTOP (FLANŞLI)

| KOD | ÖLÇÜ | TL/ADET | KOD | ÖLÇÜ | TL/ADET |
|---------|--------|---------|---------|------|---------|
| HYT-35D | 1 1/4" | 43.430 | HYT-35F | DN32 | 49.040 |
| HYT-35D | 1 1/2" | 46.520 | HYT-35F | DN40 | 50.270 |
| HYT-35D | 2" | 55.690 | HYT-35F | DN50 | 59.440 |

HKA-16 TERMOSTAİK KONDENSTOP (Köşe Tip)



TEKNİK BİLGİLER TECHNICAL INFORMATION

GÖVDE

PIRİNÇ (Ms58)

KAPAK

PIRİNÇ (Ms58)

TERMOSTATİK KAPSÜL

Hastelloy

MAX. ÇALIŞMA BASINCI

16 Bar

MAX. ÇALIŞMA SICAKLIĞI

250°C

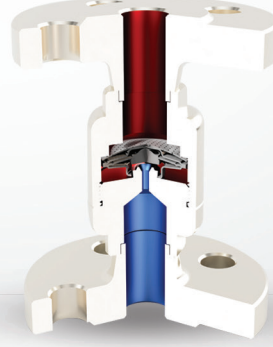
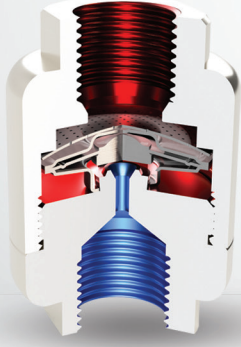


Kodu okutarak ürünü detaylı
inceleyebilirsiniz.

TERMOSTAİK KONDENSTOP (Köşe Tip)

| KOD | ÖLÇÜ | TL/ADET |
|--------|------|---------|
| HKA-16 | 1/2" | 4.950 |

HTK-75 TERMOSTATİK KONDENSTOP
(BUHAR DEVRELERİNDEN HAVA ATICI)



TEKNİK BİLGİLER
TECHNICAL INFORMATION

GÖVDE VE KAPAK

Paslanmaz Çelik

TERMOSTATİK KAPSÜL

Hastelloy

MAX. ÇALIŞMA BASINCI

45 Bar

MAX. ÇALIŞMA SICAKLIĞI

250 °C



Kodu okutarak ürünü detaylı
inceleyebilirsiniz.

| TERMOSTATİK KONDENSTOP (DİŞLİ) | | | TERMOSTATİK KONDENSTOP (FLANŞLI) | | |
|--------------------------------|------|---------|----------------------------------|------|---------|
| KOD | ÖLÇÜ | TL/ADET | KOD | ÖLÇÜ | TL/ADET |
| HTK 75D | 1/2" | 6.050 | HTK 75F | DN15 | 8.410 |
| HTK 75D | 3/4" | 6.050 | HTK 75F | DN20 | 9.020 |
| HTK 75D | 1" | 6.050 | HTK 75F | DN25 | 9.430 |

HTK-76 TERMOSTATİK KONDENSTOP (DİŞLİ)



TEKNİK BİLGİLER TECHNICAL INFORMATION

| GÖVDE VE KAPAK | TERMOSTATİK KAPSÜL | MAX. ÇALIŞMA BASINCI | MAX. ÇALIŞMA SICAKLIĞI |
|----------------|--------------------|----------------------|------------------------|
| Dövme Çelik | Hastelloy | 45 Bar | 250°C |

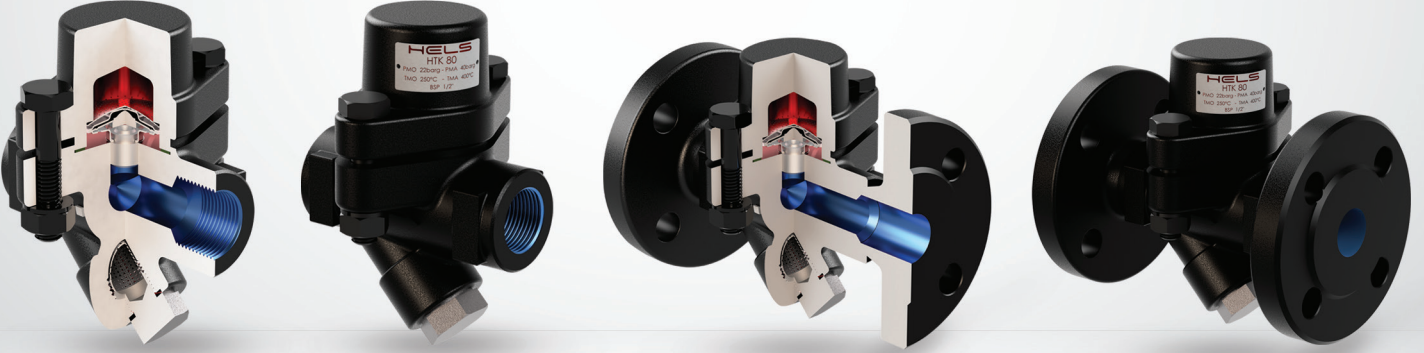


Kodu okutarak ürünü detaylı
inceleyebilirsiniz.

TERMOSTATİK KONDENSTOP (DİŞLİ)

| KOD | ÖLÇÜ | TL/ADET |
|---------|------|---------|
| HTK 76D | 3/8" | 4.770 |
| HTK 76D | 1/2" | 4.770 |
| HTK 76D | 3/4" | 4.770 |
| HTK 76D | 1" | 4.770 |

HTK-80 TERMOSTATİK
KONDENSTOP Y TİPİ



TEKNİK BİLGİLER
TECHNICAL INFORMATION

GÖVDE VE KAPAK

Dövme Çelik

TERMOSTATİK KAPSÜL

Hastelloy

MAX. ÇALIŞMA BASINCI

45 Bar

MAX. ÇALIŞMA SICAKLIĞI

350 °C



Kodu okutarak ürünü detaylı
inceleyebilirsiniz.

| TERMOSTATİK KONDENSTOP (DİŞLİ) | | | TERMOSTATİK KONDENSTOP (FLANŞLI) | | |
|--------------------------------|------|---------|----------------------------------|------|---------|
| KOD | ÖLÇÜ | TL/ADET | KOD | ÖLÇÜ | TL/ADET |
| HTK 80D | 1/2" | 8.620 | HTK 80F | DN15 | 14.310 |
| HTK 80D | 3/4" | 9.720 | HTK 80F | DN20 | 14.970 |
| HTK 80D | 1" | 11.240 | HTK 80F | DN25 | 15.400 |

HTK-90K TEMİZ BUHAR KONDENSTOPU



TEKNİK BİLGİLER TECHNICAL INFORMATION

GÖVDE VE KAPAK

Paslanmaz Çelik / AISI 316L

TERMOSTATİK KAPSÜL

Hastelloy

ANMA BASINCI

PN16

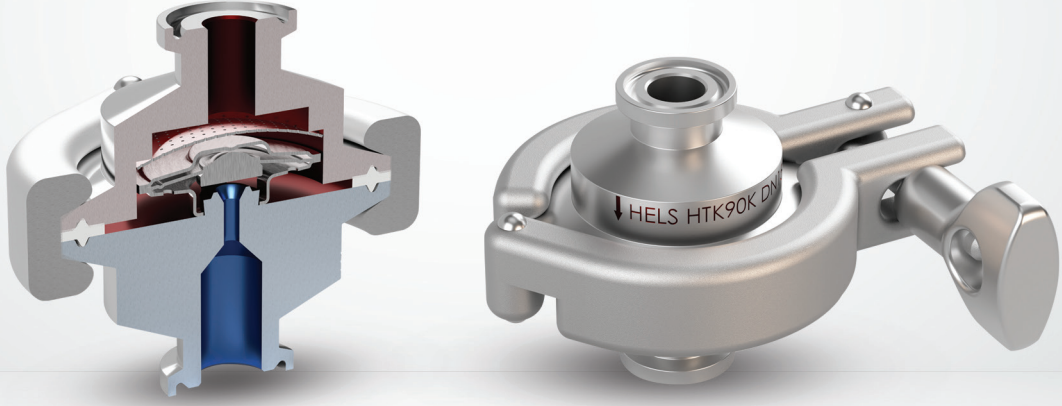


Kodu okutarak ürünü detaylı
inceleyebilirsiniz.

TEMİZ BUHAR KONDENSTOPU (DIŞLI)

| KOD | ÖLÇÜ | TL/ADET |
|---------|------|---------|
| HTK 90K | 1/2" | 16.060 |
| HTK 90K | 3/4" | 16.970 |
| HTK 90K | 1" | 17.490 |

HTK-90 KLM TEMİZ BUHAR
KONDENSTOPU



TEKNİK BİLGİLER
TECHNICAL INFORMATION

GÖVDE VE KAPAK

AISI 316L

TERMOSTATİK KAPSÜL

Hastelloy

ANMA BASINCI

PN16

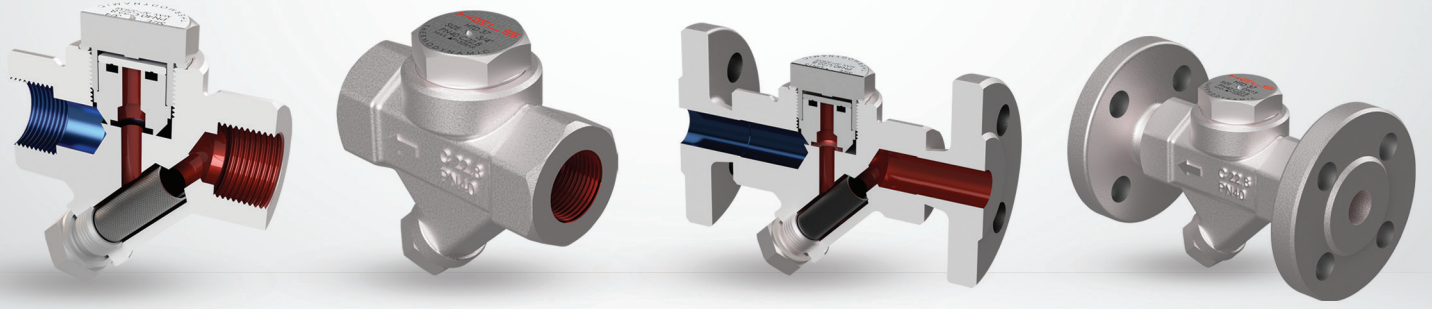


Kodu okutarak ürünü detaylı
inceleyebilirsiniz.

TEMİZ BUHAR KONDENSTOPU (CLAMP BAĞLANTILI)

| KOD | ÖLÇÜ | TL/ADET |
|-----------|------|---------|
| HTK 90KLM | DN15 | 24.490 |

HTD-37 TERMODİNAMİK KONDENSTOP



TEKNİK BİLGİLER TECHNICAL INFORMATION

GÖVDE

Dövme Çelik

KAPAK

Paslanmaz Çelik

SÜZGEÇ

Paslanmaz Çelik

MAX. ÇALIŞMA BASINCI

40 Bar

MAX. ÇALIŞMA SICAKLIĞI

400°C

MİN. BASINÇ

0.3 Bar



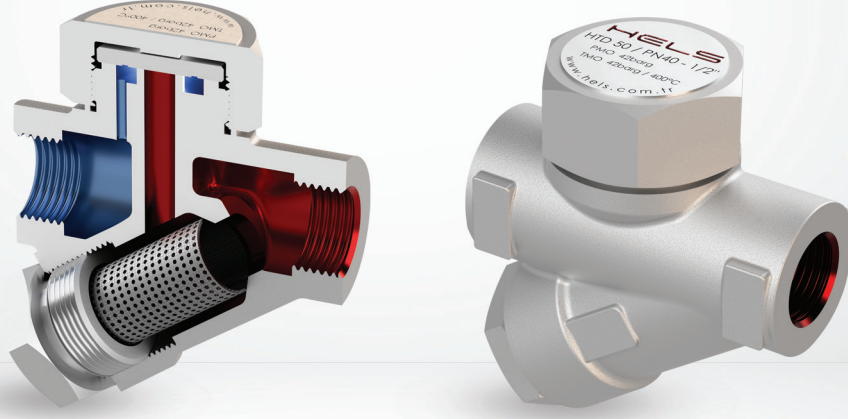
Kodu okutarak ürünü detaylı
inceleyebilirsiniz.

TERMODİNAMİK KONDENSTOP (DİŞLİ)

TERMODİNAMİK KONDENSTOP (FLANŞLI)

| KOD | ÖLÇÜ | TL/ADET | KOD | ÖLÇÜ | TL/ADET |
|---------|------|---------|---------|------|---------|
| HTD 37D | 1/2" | 5.480 | HTD 37F | DN15 | 9.200 |
| HTD 37D | 3/4" | 5.480 | HTD 37F | DN20 | 10.060 |
| HTD 37D | 1" | 5.480 | HTD 37F | DN25 | 11.150 |

**HTD-50 TERMODİNAMİK
KONDENSTOP (KOMPLE PASLANMAZ)**



TEKNİK BİLGİLER
TECHNICAL INFORMATION

GÖVDE

AISI 420 Paslanmaz Çelik

KAPAK

AISI 416 Paslanmaz Çelik

SÜZGEÇ

AISI 304 Paslanmaz Çelik

MAX. ÇALIŞMA BASINCI

42 Bar

MAX. ÇALIŞMA SICAKLIĞI

400°C

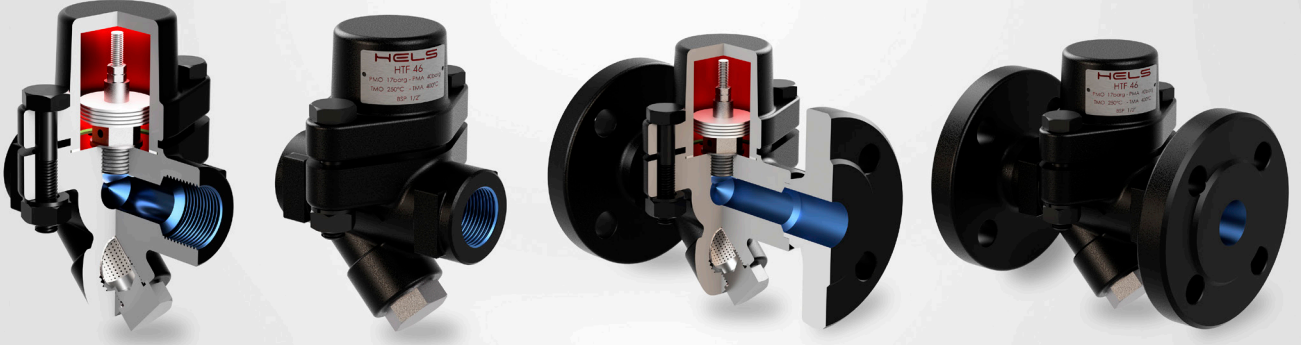


Kodu okutarak ürünü detaylı
inceleyebilirsiniz.

TERMODİNAMİK KONDENSTOP (DİŞLİ)

| KOD | ÖLÇÜ | TL/ADET |
|--------|------|---------|
| HTD 50 | 1/2" | 7.210 |
| HTD 50 | 3/4" | 8.330 |
| HTD 50 | 1" | 11.140 |

HTF-46 BİMETALİK KONDENSTOP (SERBEST DÜŞÜŞLÜ)



TEKNİK BİLGİLER TECHNICAL INFORMATION

GÖVDE VE KAPAK

Dövme Çelik

BİMETALİK ELEMAN

Bimetal

MAX. BASINÇ

46 Bar

MAX. SICAKLIK

350 °C



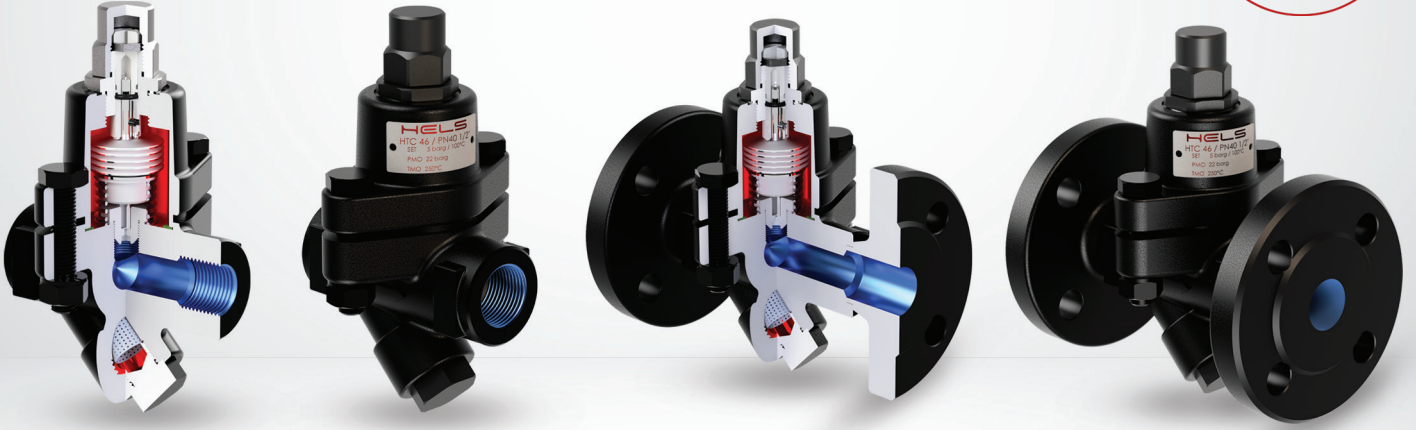
Kodu okutarak ürünü detaylı
inceleyebilirsiniz.

BİMETALİK KONDENSTOP (Serbest Düşüşlü) DIŞLI

BİMETALİK KONDENSTOP (Serbest Düşüşlü) FLANŞLI

| KOD | ÖLÇÜ | TL/ADET | KOD | ÖLÇÜ | TL/ADET |
|---------|------|---------|---------|------|---------|
| HTF 46D | 1/2" | 19.560 | HTF 46F | DN15 | 21.800 |
| HTF 46D | 3/4" | 19.560 | HTF 46F | DN20 | 21.800 |
| HTF 46D | 1" | 19.560 | HTF 46F | DN25 | 21.800 |

**HTC-46 BİMETALİK
KONDENSTOP (SICAKLIK AYARLI)**



TEKNİK BİLGİLER
TECHNICAL INFORMATION

GÖVDE

Dövme Çelik

KAPAK

Dövme Çelik

BİMETALİK ELEMAN

Bimetal

MAX. ÇALIŞMA BASINCI

46 Bar

MAX. ÇALIŞMA SICAKLIĞI

350°C



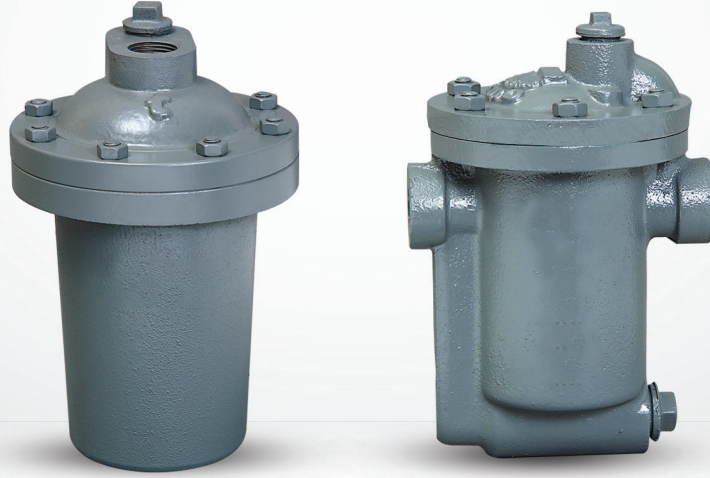
Kodu okutarak ürünü detaylı
inceleyebilirsiniz.

BİMETALİK KONDENSTOP (Sıcaklık Ayarlı) DİŞLİ

BİMETALİK KONDENSTOP (Sıcaklık Ayarlı) FLANŞLI

| KOD | ÖLÇÜ | TL/ADET | KOD | ÖLÇÜ | TL/ADET |
|---------|------|---------|---------|------|---------|
| HTC 46D | 1/2" | 19.930 | HTC 46F | DN15 | 23.680 |
| HTC 46D | 3/4" | 19.930 | HTC 46F | DN20 | 23.680 |
| HTC 46D | 1" | 19.930 | HTC 46F | DN25 | 23.680 |

HBK-71 TERS KOVALI KONDENSTOP (ALTTAN GİRİŞ - ÜSTTEN ÇIKIŞ)



TEKNİK BİLGİLER TECHNICAL INFORMATION

GÖVDE VE KAPAK
Dökme Demir GG25

BUHAR KAPANI
Çelik

UYGULAMA ALANI
Buhar Hatları

SICAKLIK
Max. 300°C



Kodu okutarak ürünü detaylı
inceleyebilirsiniz.

DIŞLI

TERS KOVALI KONDENSTOP (ALTTAN GİRİŞ/ÜSTTEN ÇIKIŞ)

| KOD | ÖLÇÜ | TL/ADET |
|--------|--------|---------|
| HBK 71 | 1/2" | 11.360 |
| HBK 71 | 3/4" | 12.110 |
| HBK 71 | 1" | 16.590 |
| HBK 71 | 1 1/4" | 20.450 |
| HBK 71 | 1 1/2" | 26.830 |
| HBK 71 | 2" | 31.330 |

HBK-70 TERS KOVALI
KONDENSTOP (YANDAN GİRİŞ - YANDAN ÇIKIŞ)



TEKNİK BİLGİLER
TECHNICAL INFORMATION

GÖVDE VE KAPAK

Dökme Demir GG25

BUHAR KAPANI

Çelik

UYGULAMA ALANI

Buhar Hatları

SICAKLIK

Max. 300°C



Kodu okutarak ürünü detaylı
inceleyebilirsiniz.

DIŞLI

FLANŞLI

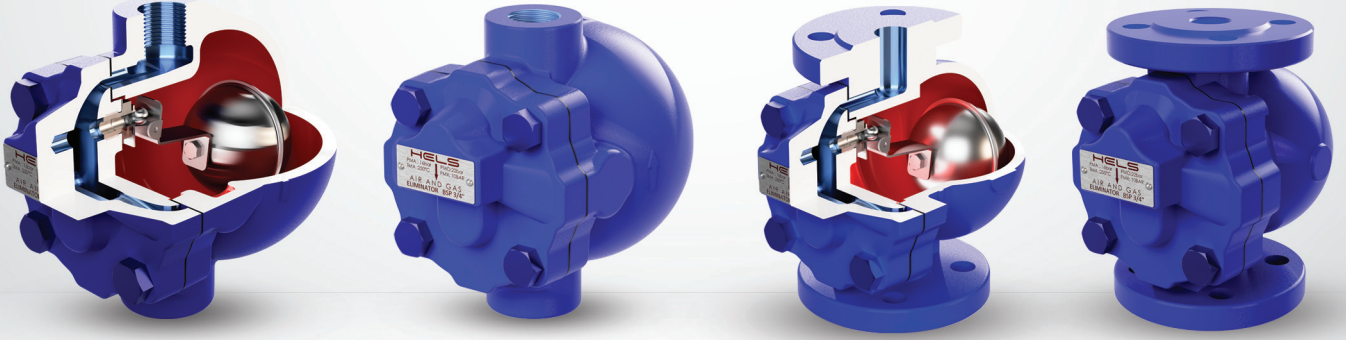
TERS KOVALI KONDENSTOP (YANDAN GİRİŞ/YANDAN ÇIKIŞ)

TERS KOVALI KONDENSTOP (YANDAN GİRİŞ/YANDAN ÇIKIŞ)

| KOD | ÖLÇÜ | TL/ADET |
|---------|------|---------------|
| HBK 70D | 1/2" | 11.360 |
| HBK 70D | 3/4" | 12.110 |
| HBK 70D | 1" | 16.590 |

| KOD | ÖLÇÜ | TL/ADET |
|---------|------|---------------|
| HBK 70F | DN15 | 14.610 |
| HBK 70F | DN20 | 14.850 |
| HBK 70F | DN25 | 21.840 |
| HBK 70F | DN32 | 26.830 |
| HBK 70F | DN40 | 34.820 |
| HBK 70F | DN50 | 45.300 |

HA-20 SIVI DEVRELERİNDEN HAVA ATICI KONDENSTOP



TEKNİK BİLGİLER TECHNICAL INFORMATION

GÖVDE

GGG40.3 Sfero Döküm

KAPAK

St. 37.2

İÇ AKSAM VE ŞAMANDIRA

Paslanmaz Çelik

MAX. ÇALIŞMA BASINCI

16 Bar

MAX. ÇALIŞMA SICAKLIĞI

250°C



Kodu okutarak ürünü detaylı
inceleyebilirsiniz.

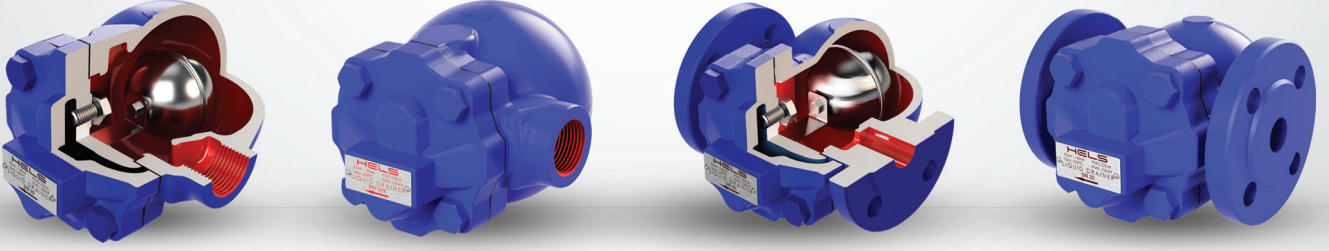
HAVA ATICI KONDENSTOP (DİŞLİ)

| KOD | ÖLÇÜ | TL/ADET |
|--------|------|---------|
| HA 20D | 1/2" | 11.400 |
| HA 20D | 3/4" | 11.890 |
| HA 20D | 1" | 12.840 |

HAVA ATICI KONDENSTOP (FLANŞLI)

| KOD | ÖLÇÜ | TL/ADET |
|--------|------|---------|
| HA 20F | DN15 | 14.730 |
| HA 20F | DN20 | 15.600 |
| HA 20F | DN25 | 16.950 |

SA-20 HAVA DEVRELERİNDEN
SIVI ATICI KONDENSTOP



TEKNİK BİLGİLER
TECHNICAL INFORMATION

GÖVDE

GGG40.3 Sfero Döküm

KAPAK

St. 37.2

İÇ AKSAM VE ŞAMANDIRA

Paslanmaz Çelik

MAX. ÇALIŞMA BASINCI

16 Bar

MAX. ÇALIŞMA SICAKLIĞI

250°C



Kodu okutarak ürünü detaylı
inceleyebilirsiniz.

SIVI ATICI KONDENSTOP (DİŞLİ)

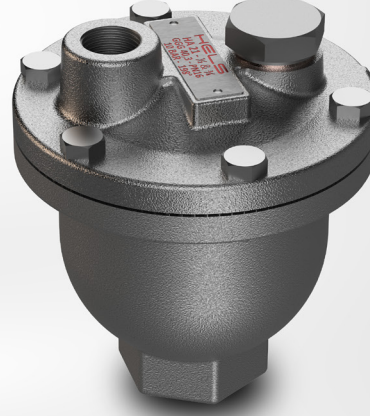
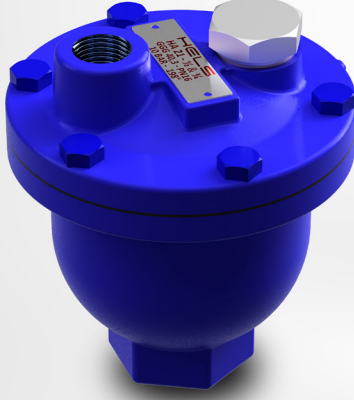
| KOD | ÖLÇÜ | TL/ADET |
|--------|------|---------|
| SA 20D | 1/2" | 14.100 |
| SA 20D | 3/4" | 14.730 |
| SA 20D | 1" | 15.360 |

SIVI ATICI KONDENSTOP (FLANŞLI)

| KOD | ÖLÇÜ | TL/ADET |
|--------|------|---------|
| SA 20F | DN15 | 15.680 |
| SA 20F | DN20 | 16.630 |
| SA 20F | DN25 | 18.840 |

HA-21 HAVA ATICI (DÖKÜM)

HA-24 HAVA ATICI (PASLANMAZ)



HA-21 TEKNİK BİLGİLER TECHNICAL INFORMATION

GÖVDE

GGG40.3 Sfero Döküm

KAPAK

GGG40.3 Sfero Döküm

İÇ AKSAM VE ŞAMANDIRA

Paslanmaz Çelik

MAX. ÇALIŞMA BASINCI

16 Bar

MAX. ÇALIŞMA SICAKLIĞI

200°C

HA-24 TEKNİK BİLGİLER TECHNICAL INFORMATION

GÖVDE

AISI 316 Paslanmaz Çelik

KAPAK

AISI 316 Paslanmaz Çelik

İÇ AKSAM VE ŞAMANDIRA

Paslanmaz Çelik

MAX. ÇALIŞMA BASINCI

25 Bar

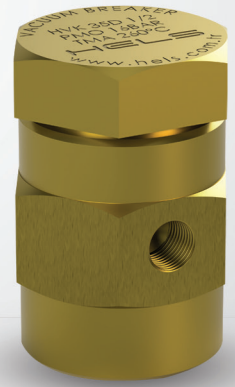
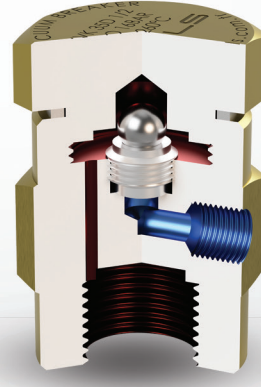
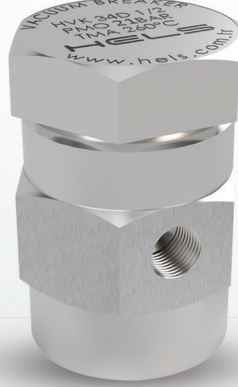
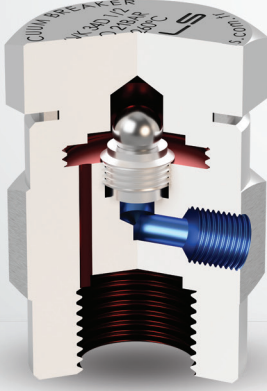
MAX. ÇALIŞMA SICAKLIĞI

250°C

| HAVA ATICI (DÖKÜM) | | | HAVA ATICI (PASLANMAZ) | | |
|--------------------|------|---------|------------------------|------|---------|
| KOD | ÖLÇÜ | TL/ADET | KOD | ÖLÇÜ | TL/ADET |
| HA-21 | 1/2" | 8.790 | HA-24 | 1/2" | 18.020 |

HVK-34 VAKUM
KIRICI (PASLANMAZ)

HVK-35 VAKUM
KIRICI (PİRİNÇ)



HVK-34 TEKNİK BİLGİLER
TECHNICAL INFORMATION

GÖVDE

Paslanmaz Çelik

KAPAK

Paslanmaz Çelik

İÇ AKSAM

Paslanmaz Çelik

BAĞLANTI

Dişli

MİN. ÇALIŞMA BASINCI

25 Bar

MİN. BASINÇ

400°C



Kodu okutarak ürünü detaylı
inceleyebilirsiniz.

HVK-35 TEKNİK BİLGİLER
TECHNICAL INFORMATION

GÖVDE

Pirinç

KAPAK

Pirinç

İÇ AKSAM

Paslanmaz Çelik

BAĞLANTI

Dişli

MİN. ÇALIŞMA BASINCI

16 Bar

MİN. BASINÇ

260°C



Kodu okutarak ürünü detaylı
inceleyebilirsiniz.

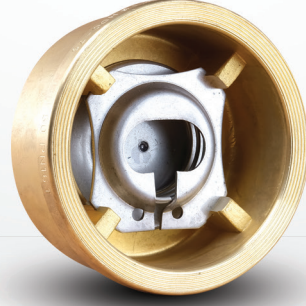
VAKUM KIRICI (PASLANMAZ)

| KOD | ÖLÇÜ | TL/ADET |
|---------|------|---------|
| HVK 34D | 1/2" | 3.710 |

VAKUM KIRICI (PİRİNÇ)

| KOD | ÖLÇÜ | TL/ADET |
|---------|------|---------|
| HVK 35D | 1/2" | 3.140 |

HDC-75 DİSK ÇEKVALF



TEKNİK BİLGİLER TECHNICAL INFORMATION

GÖVDE

Pirinç

YAY. DİSK. SEGMAN

Paslanmaz Çelik

MAX. ÇALIŞMA BASINCI

16 Bar

MAX. ÇALIŞMA SICAKLIĞI

250°C

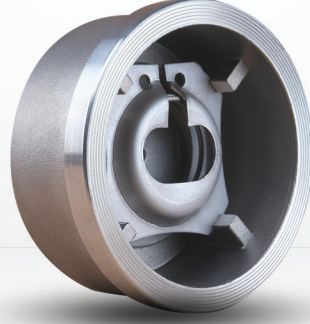


Kodu okutarak ürünü detaylı
inceleyebilirsiniz.

DİSK ÇEKVALF (PİRİNÇ)

| KOD | ÖLÇÜ | TL/ADET |
|--------|-------|---------|
| HDC 75 | DN15 | 910 |
| HDC 75 | DN20 | 1.040 |
| HDC 75 | DN25 | 1.290 |
| HDC 75 | DN32 | 1.920 |
| HDC 75 | DN40 | 2.520 |
| HDC 75 | DN50 | 3.330 |
| HDC 75 | DN65 | 4.730 |
| HDC 75 | DN80 | 6.150 |
| HDC 75 | DN100 | 9.980 |

**HDC-77 DİSK
ÇEKVALF**



TEKNİK BİLGİLER
TECHNICAL INFORMATION

GÖVDE

Paslanmaz Çelik

YAY. DİSK. SEGMAN

Paslanmaz Çelik

MAX. ÇALIŞMA BASINCI

16 Bar

MAX. ÇALIŞMA SICAKLIĞI

250 °C

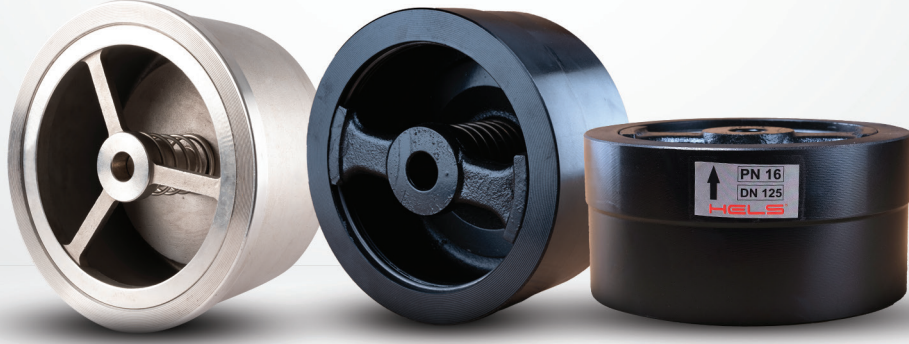


Kodu okutarak ürünü detaylı
inceleyebilirsiniz.

DİSK ÇEKVALF (PASLANMAZ)

| KOD | ÖLÇÜ | TL/ADET |
|--------|-------|---------------|
| HDC 77 | DN15 | 950 |
| HDC 77 | DN20 | 1.100 |
| HDC 77 | DN25 | 1.400 |
| HDC 77 | DN32 | 1.810 |
| HDC 77 | DN40 | 2.330 |
| HDC 77 | DN50 | 3.020 |
| HDC 77 | DN65 | 4.060 |
| HDC 77 | DN80 | 6.480 |
| HDC 77 | DN100 | 9.070 |
| HDC 77 | DN125 | 51.500 |
| HDC 77 | DN150 | 72.800 |
| HDC 77 | DN200 | 79.900 |

HDC-79 DİSK ÇEKVALF



TEKNİK BİLGİLER TECHNICAL INFORMATION

GÖVDE

GG-25 Pik Döküm

DİSK

GG-25 Pik Döküm

YAY.SEGMAN

Paslanmaz Çelik

MAX. ÇALIŞMA BASINCI

16 Bar

MAX. ÇALIŞMA SICAKLIĞI

250°C

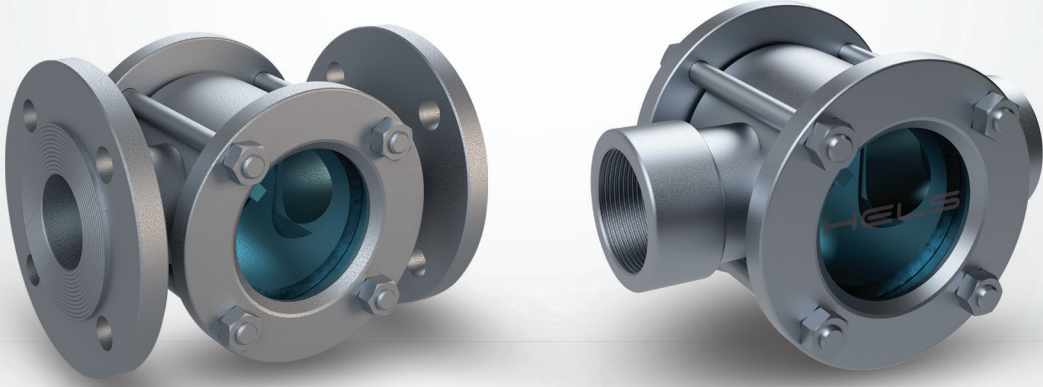


Kodu okutarak ürünü detaylı
inceleyebilirsiniz.

DİSK ÇEKVALF (DÖKÜM)

| KOD | ÖLÇÜ | TL/ADET |
|--------|-------|---------------|
| HDC 79 | DN125 | 10.830 |
| HDC 79 | DN150 | 13.160 |
| HDC 79 | DN200 | 19.400 |
| HDC 79 | DN250 | 41.440 |

HLC-105
AKIŞ GÖSTERGESİ



TEKNİK BİLGİLER
TECHNICAL INFORMATION

BOYUTLAR

DN15/100 DIN 3202 F1 (TS EN 558-1)
DN125/250 DIN 3202 F5

ÇALIŞMA SICAKLIĞI

-30°C / +150°C

SIZDIRMAZLIK ELEMANLARI

Teflon (PTFE)

BAĞLANTI

PN 16 / 40 DN 2533-2545 (EN 1092-1
ve 2) DIN 29999'a Standart Boru Dişli
(EN 10226-1)

GÖVDE

PN 16 DN 15-50-GG-25 Pük Döküm
DN 65-250 Karbon Çelik AISI 304-AISI
316 Paslanmaz Çelik

GÖZETLEME CAMLARI

Özel olarak sekirit işlemine tabi
tutulmuş. ısı ve basınca dayanıklıdır.



Kodu okutarak ürünü detaylı
inceleyebilirsiniz.

| DİŞLİ | | | FLANŞLI | | |
|----------|--------|---------|----------|-------|---------|
| KOD | ÖLÇÜ | TL/ADET | KOD | ÖLÇÜ | TL/ADET |
| HLC 105D | 1/2" | 2.890 | HLC 105F | DN15 | 3.350 |
| HLC 105D | 3/4" | 3.200 | HLC 105F | DN20 | 3.670 |
| HLC 105D | 1" | 3.670 | HLC 105F | DN25 | 4.210 |
| HLC 105D | 1 1/4" | 4.290 | HLC 105F | DN32 | 5.230 |
| HLC 105D | 1 1/2" | 5.380 | HLC 105F | DN40 | 6.160 |
| HLC 105D | 2 | 6.940 | HLC 105F | DN50 | 7.720 |
| | | | HLC 105F | DN65 | 14.590 |
| | | | HLC 105F | DN80 | 18.330 |
| | | | HLC 105F | DN100 | 29.250 |
| | | | HLC 105F | DN125 | 46.250 |
| | | | HLC 105F | DN150 | 75.820 |

HSF-16 & HSB-16 BUHAR SEPERATÖRÜ PN 16



TEKNİK BİLGİLER TECHNICAL INFORMATION

GÖVDE MALZEMESİ

St. 37.2 Karbon Çelik

FİLTRE

AISI 304 Paslanmaz Çelik

FLANŞ/KAYNAK BOYUN

St. 37.2 Karbon Çelik

BAĞLANTI

Flanşlı / Kaynak Boyunlu

ÇALIŞMA BASINCI

13 Bar

ÇALIŞMA SICAKLIĞI

13 Bar'da 110°C. 10 Bar'da 300°C



Kodu okutarak ürünü detaylı
inceleyebilirsiniz.

| FLANŞLI | | | KAYNAK BOYUNLU | | |
|---------|-------|---------|----------------|--------|---------|
| KOD | ÖLÇÜ | TL/ADET | KOD | ÖLÇÜ | TL/ADET |
| HSF 16 | DN15 | 9.680 | HSB 16 | 1/2" | 9.680 |
| HSF 16 | DN20 | 12.470 | HSB 16 | 3/4" | 12.250 |
| HSF 16 | DN25 | 18.750 | HSB 16 | 1" | 17.890 |
| HSF 16 | DN32 | 20.000 | HSB 16 | 1 1/4" | 19.380 |
| HSF 16 | DN40 | 21.620 | HSB 16 | 1 1/2" | 21.470 |
| HSF 16 | DN50 | 28.440 | HSB 16 | 2" | 28.000 |
| HSF 16 | DN65 | 33.450 | | | |
| HSF 16 | DN80 | 40.630 | | | |
| HSF 16 | DN100 | 47.990 | | | |
| HSF 16 | DN125 | 63.870 | | | |
| HSF 16 | DN150 | 77.410 | | | |
| HSF 16 | DN200 | 122.080 | | | |

HSF-40 & HSB-40
BUHAR SEPERATÖRÜ PN 40



TEKNİK BİLGİLER
TECHNICAL INFORMATION

GÖVDE MALZEMESİ

St. 37.2 Karbon Çelik

FİLTRE

AISI 304 Paslanmaz Çelik

FLANŞ/KAYNAK BOYUN

St. 37.2 Karbon Çelik

BAĞLANTI

Flanşlı / Kaynak Boyunlu

ÇALIŞMA BASINCI

32 Bar

ÇALIŞMA SICAKLIĞI

32 Bar'da 239 °C. 10 Bar'da 400 °C



Kodu okutarak ürünü detaylı
inceleyebilirsiniz.

| FLANŞLI | | | KAYNAK BOYUNLU | | |
|---------|-------|---------|----------------|--------|---------|
| KOD | ÖLÇÜ | TL/ADET | KOD | ÖLÇÜ | TL/ADET |
| HSF 40 | DN15 | 13.360 | HSB 40 | 1/2" | 17.850 |
| HSF 40 | DN20 | 16.780 | HSB 40 | 3/4" | 18.750 |
| HSF 40 | DN25 | 26.460 | HSB 40 | 1" | 25.300 |
| HSF 40 | DN32 | 29.510 | HSB 40 | 1 1/4" | 26.730 |
| HSF 40 | DN40 | 30.230 | HSB 40 | 1 1/2" | 29.340 |
| HSF 40 | DN50 | 39.820 | HSB 40 | 2 | 38.840 |
| HSF 40 | DN65 | 47.090 | | | |
| HSF 40 | DN80 | 51.580 | | | |
| HSF 40 | DN100 | 67.820 | | | |
| HSF 40 | DN125 | 89.340 | | | |
| HSF 40 | DN150 | 107.460 | | | |
| HSF 40 | DN200 | 150.420 | | | |

HBS-30 VORTEKS BUHAR SAYACI



TEKNİK BİLGİLER TECHNICAL INFORMATION

ISLAK KISIMLAR

AISI304 SS

HASSASİYET

% 1.5 T.S.

ÇIKIŞ

4...20 mA. 2 Telli

BESLEME

24 V DC

SICAKLIK

40 Bar Max.

GÖVDE. BAĞLANTILAR

AISI304 SS. AISI304 SS

MONTAJ POZİSYONU

Yatay ve Dikey (Aşağıdan yukarıya)

BAĞLANTILAR

PN40 wafer

UYGULAMA ALANLARI

Doymuş Buhar. Kızgın Buhar

KORUMA

IP67. ops. Ex-proof

GÖSTERGE

Ops. üzerinde LCD Anlık Toplam



Kodu okutarak ürünü detaylı
inceleyebilirsiniz.

| KOD | ÖLÇÜ | \$/ADET |
|-------|-------|----------|
| HBS30 | DN50 | 8.800\$ |
| HBS30 | DN80 | 9.630\$ |
| HBS30 | DN100 | 10.730\$ |
| HBS30 | DN125 | 11.550\$ |
| HBS30 | DN150 | 13.750\$ |
| HBS30 | DN200 | 17.330\$ |
| HBS30 | DN250 | 21.450\$ |
| HBS30 | DN300 | 27.500\$ |

DEVREYE ALMA

350 C için 300 EURO ekleyiniz.
MARMARA 200 EURO/Gün

İÇ ANADOLU. EGE. AKDENİZ. BATI ve ORTA KARADENİZ **300 EURO/gün**
DOĞU ve GÜNEY DOĞU ANADOLU. DOĞU KARADENİZ **400 EURO/gün**

SAYFA 56~64

VANALAR VALVES



HKV-2P 2 PARÇALI PASLANMAZ KÜRESEL VANA DIŞLİ



TEKNİK BİLGİLER TECHNICAL INFORMATION

GÖVDE

AISI 304/316

KÜRE

AISI 304/316

CONTA

PTFE

BAĞLANTI

Dişli

SICAKLIK

-25+180 °C

BASINÇ SINIFI

PN25 / PN63



Kodu okutarak ürünü detaylı
inceleyebilirsiniz.

2 PARÇALI PASLANMAZ KÜRESEL VANA DIŞLİ

| KOD | ÖLÇÜ | AISI 304 | \$/ADET | AISI 316 | \$/ADET |
|--------|--------|----------|---------|----------|---------|
| HKV-2P | 1/4" | 30 | | 40 | |
| HKV-2P | 3/8" | 30 | | 40 | |
| HKV-2P | 1/2" | 40 | | 40 | |
| HKV-2P | 3/4" | 50 | | 70 | |
| HKV-2P | 1" | 70 | | 90 | |
| HKV-2P | 1 1/4" | 120 | | 150 | |
| HKV-2P | 1 1/2" | 150 | | 200 | |
| HKV-2P | 2" | 210 | | 280 | |
| HKV-2P | 2 1/2" | 460 | | 580 | |
| HKV-2P | 3" | 660 | | 830 | |
| HKV-2P | 4" | 1.060 | | 1.290 | |

HKV-3P
3 PARÇALI PASLANMAZ KÜRESEL VANA DIŞLI



TEKNİK BİLGİLER
TECHNICAL INFORMATION

GÖVDE

AISI 304/316

KÜRE

AISI 304/316

CONTA

PTFE

BAĞLANTI

Dişli

SICAKLIK

-25+180 °C

BASINÇ SINIFI

PN25 / PN63

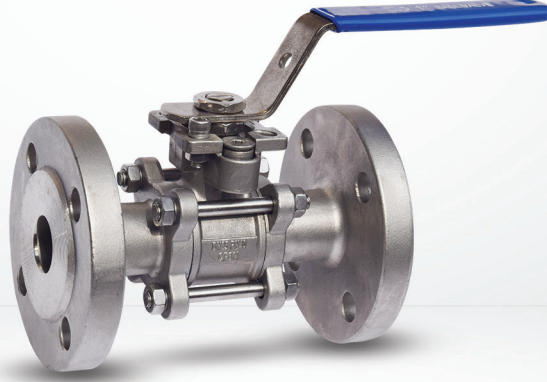


Kodu okutarak ürünü detaylı
inceleyebilirsiniz.

3 PARÇALI PASLANMAZ KÜRESEL VANA DIŞLI

| KOD | ÖLÇÜ | AISI 304 | \$/ADET | AISI 316 | \$/ADET |
|--------|--------|----------|---------|----------|---------|
| HKV-3P | 1/2" | 80 | | 100 | |
| HKV-3P | 3/4" | 110 | | 120 | |
| HKV-3P | 1" | 140 | | 170 | |
| HKV-3P | 1 1/4" | 200 | | 270 | |
| HKV-3P | 1 1/2" | 280 | | 360 | |
| HKV-3P | 2" | 400 | | 500 | |
| HKV-3P | 2 1/2" | 760 | | 910 | |
| HKV-3P | 3" | 1.070 | | 1.300 | |
| HKV-3P | 4" | 1.710 | | 2.130 | |

HKV-3F 3 PARÇALI PASLANMAZ KÜRESEL VANA FLANŞLI



TEKNİK BİLGİLER TECHNICAL INFORMATION

GÖVDE

AISI 304/316

KÜRE

AISI 304/316

CONTA

PTFE

BAĞLANTI

Flanşlı

SICAKLIK

-25+180 °C

BASINÇ SINIFI

PN25 / PN63



Kodu okutarak ürünü detaylı
inceleyebilirsiniz.

3 PARÇALI PASLANMAZ KÜRESEL VANA FLANŞLI

| KOD | ÖLÇÜ | AISI 304 | \$/ADET | AISI 316 | \$/ADET |
|--------|-------|----------|---------|----------|---------|
| HKV-3F | DN15 | 210 | | 260 | |
| HKV-3F | DN20 | 250 | | 300 | |
| HKV-3F | DN25 | 390 | | 500 | |
| HKV-3F | DN32 | 560 | | 710 | |
| HKV-3F | DN40 | 710 | | 750 | |
| HKV-3F | DN50 | 930 | | 1.170 | |
| HKV-3F | DN65 | 1.510 | | 1.610 | |
| HKV-3F | DN80 | 2.000 | | 2.450 | |
| HKV-3F | DN100 | 2.720 | | 3.470 | |

HKV-2F
2 PARÇALI PASLANMAZ KÜRESEL VANA FLANŞLI



TEKNİK BİLGİLER
TECHNICAL INFORMATION

GÖVDE

AISI 304/316

KÜRE

AISI 304/316

CONTA

PTFE

BAĞLANTI

Flanşlı

SICAKLIK

-25+180 °C

BASINÇ SINIFI

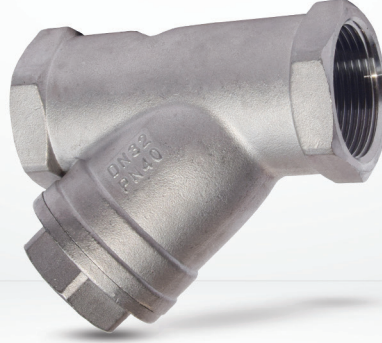
PN25 / PN63



Kodu okutarak ürünü detaylı
inceleyebilirsiniz.

2 PARÇALI PASLANMAZ KÜRESEL VANA FLANŞLI

| KOD | ÖLÇÜ | AISI 304 | \$/ADET | AISI 316 | \$/ADET |
|--------|-------|----------|---------|----------|---------|
| HKV-3F | DN15 | 200 | | 270 | |
| HKV-3F | DN20 | 260 | | 340 | |
| HKV-3F | DN25 | 330 | | 420 | |
| HKV-3F | DN32 | 450 | | 600 | |
| HKV-3F | DN40 | 560 | | 720 | |
| HKV-3F | DN50 | 690 | | 900 | |
| HKV-3F | DN65 | 970 | | 1.190 | |
| HKV-3F | DN80 | 1.180 | | 1.480 | |
| HKV-3F | DN100 | 1.480 | | 1.820 | |

HYS-100
PASLANMAZ PİSLİK TUTUCU**TEKNİK BİLGİLER**
TECHNICAL INFORMATION**GÖVDE**

AISI 304/316

BAĞLANTI

Dişli

FİLTRE

AISI 304/316

SICAKLIK

-25+180°C

BASINÇ SINIFI

40 Bar

Kodu okutarak ürünü detaylı
inceleyebilirsiniz.**PASLANMAZ PİSLİK TUTUCU**

| KOD | ÖLÇÜ | AISI 304 | \$/ADET | AISI 316 | \$/ADET |
|---------|--------|----------|---------|----------|---------|
| HYS-100 | 1/2" | 30 | | 30 | |
| HYS-100 | 3/4" | 40 | | 50 | |
| HYS-100 | 1" | 60 | | 70 | |
| HYS-100 | 1 1/4" | 80 | | 100 | |
| HYS-100 | 1 1/2" | 110 | | 130 | |
| HYS-100 | 2" | 160 | | 210 | |

HSC-200
PASLANMAZ ÇALPARA ÇEKVALF



TEKNİK BİLGİLER
TECHNICAL INFORMATION

GÖVDE

AISI 304/316

BAĞLANTI

Dişli

BASINÇ SINIFI

16 Bar

SICAKLIK

-25+180°C



Kodu okutarak ürünü detaylı
inceleyebilirsiniz.

PASLANMAZ ÇALPARA ÇEKVALF

| KOD | ÖLÇÜ | AISI 304 | \$/ADET | AISI 316 | \$/ADET |
|---------|--------|----------|---------|----------|---------|
| HSC-200 | 1/2" | 50 | | 50 | |
| HSC-200 | 3/4" | 60 | | 70 | |
| HSC-200 | 1" | 90 | | 100 | |
| HSC-200 | 1 1/4" | 130 | | 140 | |
| HSC-200 | 1 1/2" | 170 | | 190 | |
| HSC-200 | 2" | 230 | | 260 | |

HÇV-45 WAFER ÇALPARA ÇEKVALF



TEKNİK BİLGİLER TECHNICAL INFORMATION

GÖVDE
AISI 304

KLAPE
AISI 304

O-RİNG
EPDM

SICAKLIK
100°C

BASINÇ SINIFI
PN16



Kodu okutarak ürünü detaylı
inceleyebilirsiniz.

WAFER ÇALPARA ÇEKVALF

| KOD | ÖLÇÜ | \$/ADET |
|--------|-------|---------|
| HÇV-45 | DN32 | 250 |
| HÇV-45 | DN40 | 260 |
| HÇV-45 | DN50 | 290 |
| HÇV-45 | DN65 | 360 |
| HÇV-45 | DN80 | 460 |
| HÇV-45 | DN100 | 560 |
| HÇV-45 | DN125 | 720 |
| HÇV-45 | DN150 | 870 |
| HÇV-45 | DN200 | 1.590 |
| HÇV-45 | DN250 | 2.740 |
| HÇV-45 | DN300 | 3.870 |

HKV-3L
3 YOLLU PASLANMAZ KÜRESEL VANA L PORT



TEKNİK BİLGİLER
TECHNICAL INFORMATION

GÖVDE

AISI 304

KÜRE

AISI 304

CONTA

PTFE

BAĞLANTI

Dişi 3 Yollu (L Port)

SICAKLIK

-25+180 °C

BASINÇ SINIFI

PN25



Kodu okutarak ürünü detaylı
inceleyebilirsiniz.

PASLANMAZ 3 YOLLU KÜRESEL VANA

| KOD | ÖLÇÜ | \$/ADET |
|--------|--------|---------|
| HKV-3L | 1/2" | 150 |
| HKV-3L | 3/4" | 200 |
| HKV-3L | 1" | 260 |
| HKV-3L | 1 1/4" | 490 |
| HKV-3L | 1 1/2" | 730 |
| HKV-3L | 2" | 900 |

PPV-40
PNÖMATİK PİSTONLU VANA**TEKNİK BİLGİLER**
TECHNICAL INFORMATION**GÖVDE**

AISI 316

BAĞLANTI

Dişli

CONTA

PTFE

BASINÇ SINIFI

0- 16 Bar

HAVA BESLEME BASINÇ ARALIĞI

5-8 Bar

SICAKLIK

-10+200 °C

Kodu okutarak ürünü detaylı
inceleyebilirsiniz.**PNÖMATİK PİSTONLU VANA**

| KOD | ÖLÇÜ | \$ /ADET |
|--------|--------|----------|
| PPV-40 | 1/2" | 210 |
| PPV-40 | 3/4" | 230 |
| PPV-40 | 1" | 340 |
| PPV-40 | 1 1/4" | 460 |
| PPV-40 | 1 1/2" | 520 |
| PPV-40 | 2" | 610 |

HLC-85F KAZAN TİPİ MANYETİK SEVİYE GÖSTERGE CİHAZI



TEKNİK BİLGİLER TECHNICAL INFORMATION

BORU VE ŞAMANDIRA

Paslanmaz Çelik

BAĞLANTI

DN 20 PN 16 Flanşlı
(Ops: DN15/25 – PN25/40)

MAX. ÇALIŞMA BASINCI

16 Bar (Ops: 25/40)

MAX. ÇALIŞMA SICAKLIĞI

200 °C



Kodu okutarak ürünü detaylı
inceleyebilirsiniz.

AKSESUAR

TL/ADET

Kontrol Panosu

5.330

Şamandıra

1.800

Sezgi Elemanı

1.100

| KOD | BOY(mm) | TL/ADET |
|---------|---------|---------|
| HLC 85F | 310 | 17.060 |
| HLC 85F | 340 | 17.410 |
| HLC 85F | 370 | 18.150 |
| HLC 85F | 400 | 18.650 |
| HLC 85F | 440 | 18.880 |
| HLC 85F | 515 | 19.400 |
| HLC 85F | 575 | 19.790 |
| HLC 85F | 635 | 20.380 |
| HLC 85F | 775 | 21.160 |
| HLC 85F | 900 | 22.810 |
| HLC 85F | 990 | 24.090 |

① Fiyatlarda pano dahil değildir.

② Opsiyonel ve özel imalatlar için satış servisimize danışınız.

HLC-95F STANDART TİP MANYETİK SEVİYE GÖSTERGE CİHAZI



TEKNİK BİLGİLER TECHNICAL INFORMATION

BORU VE ŞAMANDIRA

Paslanmaz Çelik

BAĞLANTI

DN 20 PN 16 Flanşlı
(Ops:DN15/25 – PN25/40)

MAX. ÇALIŞMA BASINCI

16 Bar (Ops: 25/40)

MAX. ÇALIŞMA SICAKLIĞI

16 Bar (Ops: 25/40)



Kodu okutarak ürünü detaylı
inceleyebilirsiniz.

AKSESUAR

TL/ADET

Kontrol Panosu

5.330

Şamandıra

1.800

Sezgi Elemanı

1.100

KOD

BOY (mm)

TL/ADET

HLC 95F

300

15.310

HLC 95F

500

16.700

HLC 95F

700

17.840

HLC 95F

1000

19.790

HLC 95F

1200

20.380

HLC 95F

1500

22.530

HLC 95F

2000

25.060

① Fiyatlarda pano dahil değildir.

② Opsiyonel ve özel imalatlar için satış servisimize danışınız.

HLC-100 KAZAN TİPİ SEVİYE ELEKTRODU (SENSÖRÜ)



TEKNİK BİLGİLER TECHNICAL INFORMATION

MONTAJ POZİSYONU

Düşey (kazan içine veya py-pass tüpüne)

PROSES BAĞLANTI

G 1"

ÇALIŞMA BASINCI

32 Barg -> 238°C

MUHAFAZA

Aluminyum döküm (elektrostatik boyalı)

BAĞLANTI MALZEMESİ

1.4571 Paslanmaz Çelik

ELEKTROD İZOLASYONU

PTFE

ELEKTROT MALZEMESİ

Paslanmaz Çelik

ELEKTROT BOYU

500 – 1000 – 1500 MM

ELEKTROT ÇAPI

4mm

KABLO

5x0.75mm 2 Silikon İzolasyonu

KABLO GİRİŞİ

3 Adet Pg 11 Kromajlı Pirinç

BESLEME

220-420 Vac (Std.)

ELEKTROT UYANIM

6V Max.

DUYARLILIK

1us/cm min. Veya 30s/cm min. Seçilebilir.

ÇIKIŞ

Volt.free Contacts

RÖLELER

Schrack RY 2110124 veya eşdeğeri

RÖLE GECİKMESİ

3 SN

ÇEVRE SICAKLIĞI

70°C

KORUMA SINIFI

IP 65

AĞIRLIK

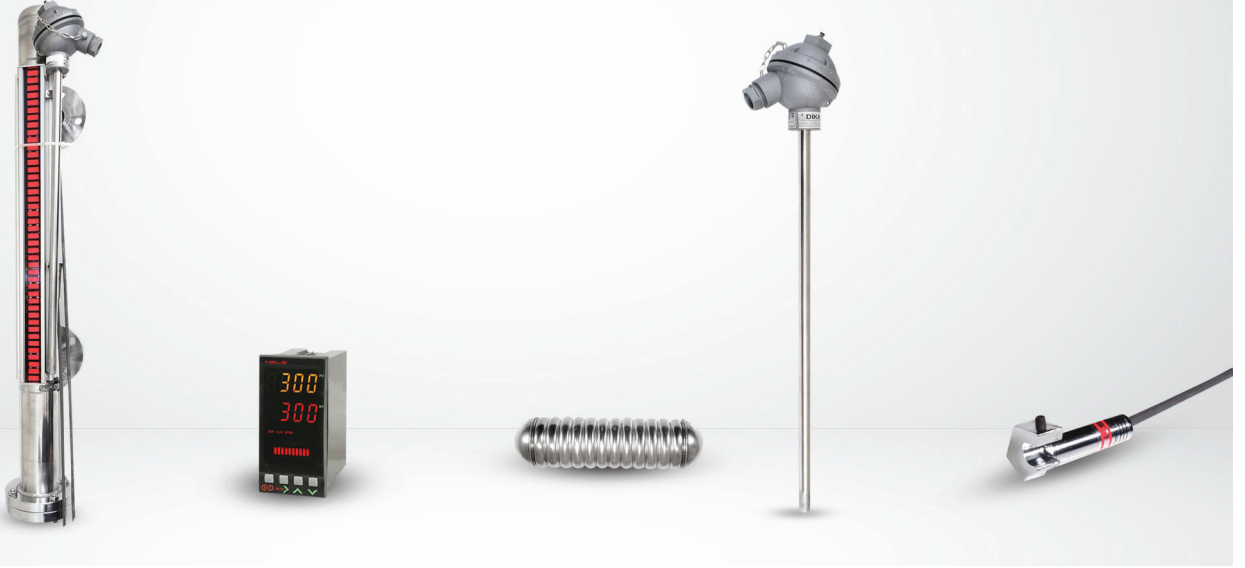
2.9 kg (L:1000mm için)



Kodu okutarak ürünü detaylı inceleyebilirsiniz.

| KOD | BOY(mm) | TL/ADET |
|---------|---------|---------------|
| HLC 100 | 500 | 38.310 |
| HLC 100 | 1000 | 40.180 |
| HLC 100 | 1500 | 41.830 |

HLC-105 MANYETİK TİP
SEVİYE GÖSTERGE CİHAZI (ORANSAL ÇUBUKLU)



TEKNİK BİLGİLER
TECHNICAL INFORMATION

BORU VE ŞAMANDIRA

Paslanmaz Çelik

BAĞLANTI

DN 20 PN 16 Flanşlı
(Ops:DN15/25 – PN25/40)

MAX. ÇALIŞMA BASINCI

16 Bar (Ops: 25/40)

ANALOG ÇIKIŞ

0-10V / 4-20mA

MAX. ÇALIŞMA SICAKLIĞI

200 °C



Kodu okutarak ürünü detaylı
inceleyebilirsiniz.

- Sezgi elemanı ve kontrol panosu kullanarak istenilen noktalardan kontak almak mümkündür.
- Dijital Pano kullanılmadan; Doğrudan 0-10 V / 4-20Ma Analog çıkış alınarak seviye bilgi otomasyon sistemine aktarılabilir. böylece on-off kontroller ve seviye takibi otomasyon sistemi üzerinden yapılabilir.
- Dijital pano kullanılarak; 0-10V / 4-20Ma sinyal alınabilir ve pano üzerinde seviye izlenebilir. 2 adet röle çıkışı ile 4 farklı noktadan alarm veya start-stop işleri için kontak almak mümkündür.
- RS 485 MODBUS RTU haberleşme imkanı mevcuttur.

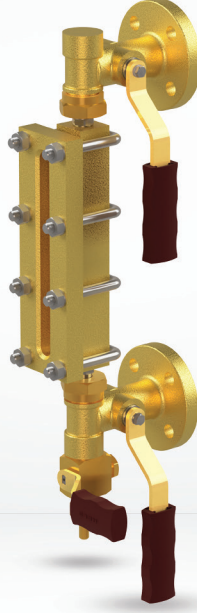
| AKSESUAR | TL/ADET |
|-------------------------|---------------|
| Otomasyon Panosu | 7.490 |
| Şamandıra | 1.800 |
| Sezgi Elemanı (Kontakt) | 1.100 |
| Oransal Çubuk : L:300m | 6.050 |
| Oransal Çubuk : L:500m | 8.150 |
| Oransal Çubuk : L:700m | 10.790 |
| Oransal Çubuk : L:1000m | 14.750 |
| Oransal Çubuk : L:1200m | 17.800 |
| Oransal Çubuk : L:1500m | 21.500 |
| Oransal Çubuk : L:2000m | 28.200 |

| KOD | BOY(mm) | TL/ADET |
|---------------------------|---------|---------------|
| HLC-105 (Oransal Çubuklu) | 300 | 17.750 |
| HLC-105 (Oransal Çubuklu) | 500 | 22.910 |
| HLC-105 (Oransal Çubuklu) | 700 | 26.810 |
| HLC-105 (Oransal Çubuklu) | 1000 | 34.610 |
| HLC-105 (Oransal Çubuklu) | 1200 | 38.710 |
| HLC-105 (Oransal Çubuklu) | 1500 | 43.390 |
| HLC-105 (Oransal Çubuklu) | 2000 | 51.680 |

① Fiyatlarda pano dahil değildir.

② Opsiyonel ve özel imalatlar için satış servisimize danışınız.

HLC-90 REFLEX CAMLII SEVİYE GÖSTERGESİ



TEKNİK BİLGİLER TECHNICAL INFORMATION

GÖVDE

St. 37

ORTA PARÇA

St. 37

BAĞLANTI

DN20 PN 16 Flanşlı

MAX. ÇALIŞMA BASINCI

16 Bar

MAX. ÇALIŞMA SICAKLIĞI

16 Bar

REFLEX CAM

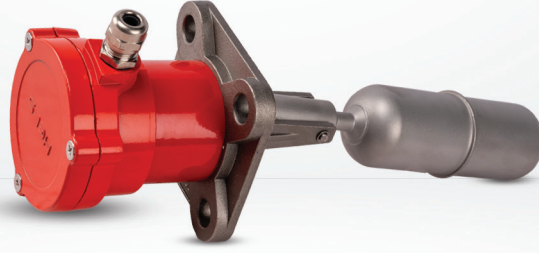
Borosilikat



Kodu okutarak ürünü detaylı
inceleyebilirsiniz.

| KOD | BOY _(mm) | TL/ADET |
|---------|---------------------|---------|
| HLC 90F | 310 | 20.400 |
| HLC 90F | 340 | 21.160 |
| HLC 90F | 370 | 21.940 |
| HLC 90F | 400 | 22.710 |
| HLC 90F | 440 | 24.280 |
| HLC 90F | 500 | 27.200 |
| HLC 90F | 515 | 27.790 |
| HLC 90F | 575 | 28.560 |
| HLC 90F | 635 | 31.490 |

HS-6
SEVİYE GÖSTERGESİ



TEKNİK BİLGİLER
TECHNICAL INFORMATION

ŞAMANDIRA

Paslanmaz Çelik

FLANŞ

St. 37 Karbon Çelik PN 6

BASINÇ SINIFI

PN 10

MAX. ÇALIŞMA SICAKLIĞI

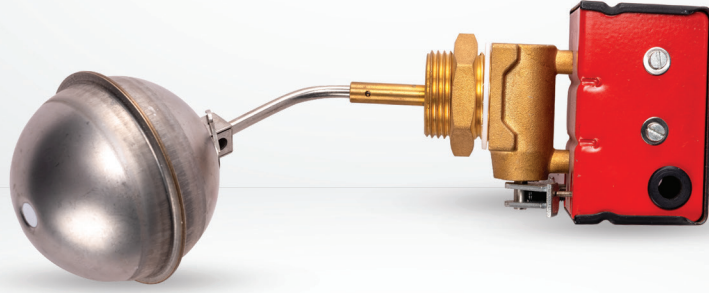
160 °C



Kodu okutarak ürünü detaylı
inceleyebilirsiniz.

| KOD | TL/ADET |
|------|---------|
| HS 6 | 6.730 |

HS-10 SEVİYE ŞALTERİ



TEKNİK BİLGİLER TECHNICAL INFORMATION

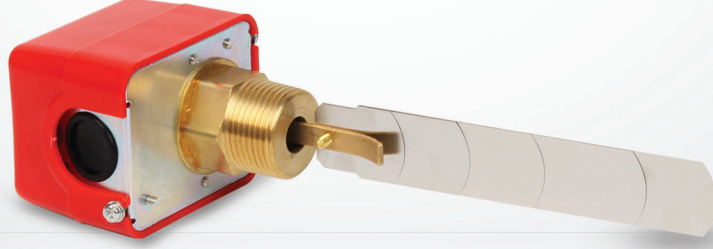
| | | | | |
|---|-----------------------------------|--|--|----------------------------|
| MONTAJ ŞEKLİ Yatay | GÖVDE MALZEMESİ Pirinç | ŞAMANDIRA MALZEMESİ AISI 304 Paslanmaz Çelik | MİN. YOĞUNLUK 0.8gr/cm3 Standart | KONTAK 16 A (NK) |
| MUHAFAZA MALZEMESİ Boyalı Sac | BAĞLANTI R 1" Erkek Diş | MAKS. BASINÇ / SICAKLIK 7 bar / 160°C | CONTA MALZEMESİ KLİNGRİT | |



Kodu okutarak ürünü detaylı
inceleyebilirsiniz.

| KOD | TL/ADET |
|-------|---------|
| HS 10 | 5.320 |

HS-12
AKIŞ KONTROL ŞALTERİ



TEKNİK BİLGİLER
TECHNICAL INFORMATION

GÖVDE

St. 37.2

KAPAK

ABS

PLAKALAR

AISI 304

BAĞLANTI

1"

SICAKLIK

5-80°C

BAĞLANTI

PN16

BASINÇ SINIFI

IP54



Kodu okutarak ürünü detaylı
inceleyebilirsiniz.

| KOD | TL/ADET |
|-------|---------|
| HS 12 | 3.000 |

İLETKENLİK TİP SEVİYE ŞALTERİ
HELIC 09F. R 3/8"**TEKNİK BİLGİLER**
TECHNICAL INFORMATION**MALZEME**

Komple Paslanmaz Çelik

BAĞLANTI

R3/8" Erkek Diş

İZOLASYON MALZEMESİ

PTFE

ÇALIŞMA SICAKLIĞI

Max.180°C

ÇALIŞMA BASINCI

Max. 10 Bar

Kodu okutarak ürünü detaylı
inceleyebilirsiniz.

| KOD | ÖLÇÜ | €/ADET |
|-----------|-------|--------|
| HELIC 09F | R3/8" | 320 |

İLETKENLİK TİP SEVİYE ŞALTERİ
HELC 20F. R 3/8"



TEKNİK BİLGİLER
TECHNICAL INFORMATION

İZOLASYON MALZEMESİ

PTFE

MALZEME

Komple Paslanmaz Çelik

BAĞLANTI

R3/8" Erkek Diş

ÇALIŞMA SICAKLIĞI

Max.220°C

ÇALIŞMA BASINCI

Max. 30 Bar



Kodu okutarak ürünü detaylı
inceleyebilirsiniz.

| KOD | ÖLÇÜ | € /ADET |
|----------|-------|---------|
| HELC 20F | R3/8" | 440 |

İLETKENLİK TİP SEVİYE ŞALTERİ
HELC 10. R 1/2"**TEKNİK BİLGİLER**
TECHNICAL INFORMATION**İZOLASYON MALZEMESİ**

PTFE

MALZEME

Komple Paslanmaz Çelik

BAĞLANTI

R1/2" Erkek Diş

ÇALIŞMA SICAKLIĞI

Max. 220°C

ÇALIŞMA BASINCI

Max. 16 Bar

Kodu okutarak ürünü detaylı
inceleyebilirsiniz.

| KOD | ÖLÇÜ | €/ADET |
|---------|-------|--------|
| HELC 10 | R1/2" | 90 |

İLETKENLİK TİP SEVİYE ŞALTERİ
HELC 11. R 1/2"



TEKNİK BİLGİLER
TECHNICAL INFORMATION

İZOLASYON MALZEMESİ

PTFE

MALZEME

Komple Paslanmaz Çelik

BAĞLANTI

R1/2" Erkek Diş

ÇALIŞMA SICAKLIĞI

Max. 220°C

ÇALIŞMA BASINCI

Max. 16 Bar



Kodu okutarak ürünü detaylı
inceleyebilirsiniz.

| KOD | ÖLÇÜ | €/ADET |
|---------|-------|--------|
| HELC 11 | R1/2" | 400 |

İLETKENLİK TİP SEVİYE ŞALTERİ
HELC 13. R 1/2"**TEKNİK BİLGİLER**
TECHNICAL INFORMATION**İZOLASYON MALZEMESİ**

PTFE

MALZEME

Komple Paslanmaz Çelik

BAĞLANTI

R1/2" Erkek Diş

ÇALIŞMA SICAKLIĞI

Max.220°C

ÇALIŞMA BASINCI

Max. 16 Bar

Kodu okutarak ürünü detaylı
inceleyebilirsiniz.

| KOD | ÖLÇÜ | €/ADET |
|---------|-------|--------|
| HELC 13 | R1/2" | 1.330 |

KAPASİTİF SEVİYE ŞALTERİ HECAM 101. 203



HECAM 101 - TEKNİK BİLGİLER TECHNICAL INFORMATION

ÖLÇÜLECEK MALZEME

İletken Akışkanlar İçin

BESLEME

24 VDC

ÇALIŞMA BASINCI

(-) 1...(+) 100 bar

ÇALIŞMA SICAKLIĞI

(-) 40... (+) 150°C

GÜÇ TÜKETİMİ

Max. 50mW

ÇIKIŞ

1x NANK 5A/250 VAC Röle



Kodu okutarak ürünü detaylı
inceleyebilirsiniz.

HECAM 203 - TEKNİK BİLGİLER TECHNICAL INFORMATION

ÖLÇÜLECEK MALZEME

Düşük İletkenlilik Akışkanlar İçin

BESLEME

24 VDC

ÇALIŞMA BASINCI

(-) 1...(+) 100 bar

ÇALIŞMA SICAKLIĞI

(-) 40... (+) 150°C

GÜÇ TÜKETİMİ

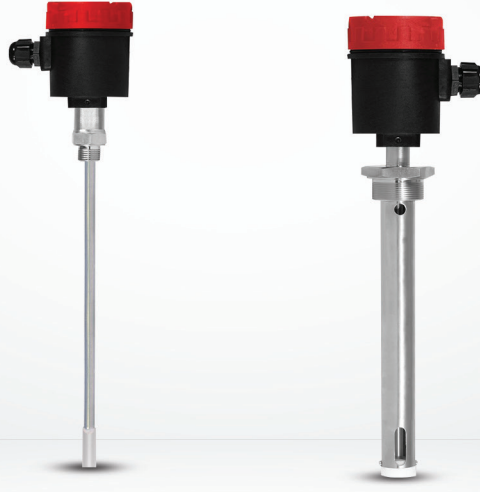
Max. 50mW

ÇIKIŞ

1x NANK 5A/250 VAC Röle

| HECAM 101 | | HECAM 203 | |
|------------------|---------|------------------|---------|
| KOD | € /ADET | KOD | € /ADET |
| HECAM 101 NPN-NA | 860 | HECAM 203 NPN-NA | 980 |
| HECAM 101 NPN-NA | 860 | HECAM 203 NPN-NA | 980 |
| HECAM 101 NPN-NA | 860 | HECAM 203 NPN-NA | 980 |
| HECAM 101 NPN-NA | 860 | HECAM 203 NPN-NA | 980 |

KAPASİTİF SEVİYE ŞALTERİ HECAS101 & HECAS203



HECAS-101 TEKNİK BİLGİLER TECHNICAL INFORMATION

ÖLÇÜLECEK MALZEME

İletken Akışkanlar İçin

BESLEME

24 VDC

ÇALIŞMA BASINCI

(-) 1...(+) 100 bar

ÇALIŞMA SICAKLIĞI

(-) 40... (+) 150°C

BAĞLANTI

HECAS 101 R 1/2" Erkek Diş. L:250 m std. (Max.4mt.)

ÇIKIŞ

1x NANK 5A/250 VAC Röle



Kodu okutarak ürünü detaylı
inceleyebilirsiniz.

HECAS-203 TEKNİK BİLGİLER TECHNICAL INFORMATION

ÖLÇÜLECEK MALZEME

Düşük İletkenli Akışkanlar İçin

BESLEME

24 VDC

ÇALIŞMA BASINCI

(-) 1...(+) 100 bar

ÇALIŞMA SICAKLIĞI

(-) 40... (+) 150°C

BAĞLANTI

HECAS 203 R 3/2" Erkek Diş. L:250 m std. (Max.4mt.)

ÇIKIŞ

1x NANK 5A/250 VAC Röle

HECAS 101

HECAS 203

KOD

ÖLÇÜ

€/ADET

HECAS 101

L:250mm (STD.)

2.680

İLAVE İZOLELİ ÇUBUK

200€ / mt.

KOD

ÖLÇÜ

€/ADET

HECAS 203

L:250mm (STD.)

2.680

İLAVE KOAKSİYEL ÇUBUK

240€ / mt.

KAPASİTİF SEVİYE ŞALTERİ
HECAS305

KAPASİTİF SEVİYE TRANSMİTTERİ
HECAS101. HECAP 101 EDS



HECAS-305 TEKNİK BİLGİLER
TECHNICAL INFORMATION

ÖLÇÜLECEK MALZEME

Katı Partiküllü Malzemeler için

BESLEME

24 VDC

ÇALIŞMA BASINCI

(-) 1...(+) 100 bar

ÇALIŞMA SICAKLIĞI

(-) 40... (+) 150°C

BAĞLANTI

HECAS 203 R 3/2" Erkek Diş. L:250 m std. (Max.4mt.)

ÇIKIŞ

1x NANK 5A/250 VAC Röle



Kodu okutarak ürünü detaylı
inceleyebilirsiniz.

HECAS-203 TEKNİK BİLGİLER
TECHNICAL INFORMATION

ÖLÇÜLECEK MALZEME

İletkenli Akışkanlar için

BESLEME

9-36 VDC

ÇALIŞMA BASINCI

(-) 1...(+) 100 bar

ÇALIŞMA SICAKLIĞI

(-) 40... (+) 150°C

MODEL

HECAP 101 L=1 mt.(std.). (Max. 4mt)
HECAP 101+EDS L=1 mt.(std.). (Max. 4mt)

ÇIKIŞ

4-20Ma İki Telli (Std.)

BAĞLANTI

R1/2"



Kodu okutarak ürünü detaylı
inceleyebilirsiniz.

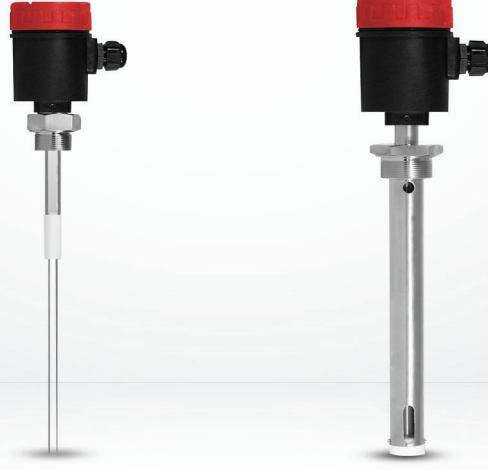
HECAS 305

| KOD | ÖLÇÜ | €/ADET |
|-------------|----------------|-------------------|
| HECAS 305 | L:250mm (STD.) | 2.370 |
| İLAVE ÇUBUK | | 120€ / mt. |

HECAS 203

| KOD | ÖLÇÜ | €/ADET |
|---------------------|-----------------|-------------------|
| HECAP 101 | L: 1 mt. (STD.) | 3.180 |
| HECAP 101+EDS | L:1 mt.(STD.) | 6.600 |
| İLAVE İZOLELİ ÇUBUK | | 210€ / mt. |

KAPASİTİF SEVİYE TRANSMİTTERİ HECAP 202.203 & HECAP 305



HECAP 202-203 TEKNİK BİLGİLER TECHNICAL INFORMATION

ÖLÇÜLECEK MALZEME

İletken Olmayan Akışkanlar İçin

BESLEME

9-36 VDC

ÇALIŞMA BASINCI

(-)1... (+) 60 Bar

ÇALIŞMA SICAKLIĞI

(-) 40... (+) 150°C

MODEL

HECAP 202 L=1 mt.(std.). (Max. 4mt) R 2.
HECAP 203+EDS L=1 mt.(std.). (Max. 4mt) R 3/4

ÇIKIŞ

4-20Ma İki Telli (Std.) Ops. 0/4-20mA – 0 -10V Üç Telli



Kodu okutarak ürünü detaylı
inceleyebilirsiniz.

HECAP 305 TEKNİK BİLGİLER TECHNICAL INFORMATION

ÖLÇÜLECEK MALZEME

Katı Partikllü Malzemeler

BESLEME

9-36 VDC

ÇALIŞMA BASINCI

(-)1... (+) 60 Bar

ÇALIŞMA SICAKLIĞI

(-) 40... (+) 150°C

MODEL

HECAP 305 L=1 mt.(std.) (Max. 6mt) R 1"

ÇIKIŞ

4-20Ma İki Telli (Std.) Ops. 0/4-20mA – 0 -10V Üç Telli



Kodu okutarak ürünü detaylı
inceleyebilirsiniz.

HECAP 202-203

| KOD | ÖLÇÜ | €/ADET |
|-----------------------|-----------------|------------|
| HECAP 202 | L:1000mm (STD.) | 3.280 |
| HECAP 203+EDS | L:1000mm (STD.) | 2.850 |
| İLAVE KOAKSİYEL ÇUBUK | | 240€ / mt. |

HECAP 305

| KOD | ÖLÇÜ | €/ADET |
|-----------------------|----------------|------------|
| HECAP 305 | L:250mm (STD.) | 2.850 |
| İLAVE KOAKSİYEL ÇUBUK | | 120€ / mt. |

KAPASİTİF SEVİYE TRANSMİTTERİ HECAM 408A (YAPIŞKAN VE ASİT / BAZİK SIVILAR İÇİN)



TEKNİK BİLGİLER TECHNICAL INFORMATION

ÖLÇÜLECEK MALZEME

Yapışkan ve Asidik Malzemeler

BESLEME

9-36 VDC

ÇALIŞMA BASINCI

(-)-1...(+)-60 Bar

ÇALIŞMA SICAKLIĞI

(-)-40... (+)-150°C

MODEL

HECAP 408A L=1 mt(std.) (Max. 4mt) R 2"

ÇIKIŞ

4-20Ma İki Telli (Std.) Ops. 0/4-20mA – 0 -10V Üç Telli



Kodu okutarak ürünü detaylı
inceleyebilirsiniz.

HECAM 408A

| KOD | ÖLÇÜ | € /ADET |
|--------------------------|-----------------|------------|
| HECAP 408A | L:1000mm (STD.) | 3.890 |
| İLAVE İZOLELİ ÇİFT ÇUBUK | | 870€ / mt. |

SAYFA 85~99

ESNEK METAL HORTUMLAR FLEXIBLE HOSE



HF-10
ÖRGÜSÜZ KANGAL HORTUMLAR



TEKNİK BİLGİLER
TECHNICAL INFORMATION

HORTUM

AISI 321 Kalite

ÇALIŞMA SICAKLIĞI

-196+600°C

ANMA ÇAPI

DN 12'den DN 100'ye kadar



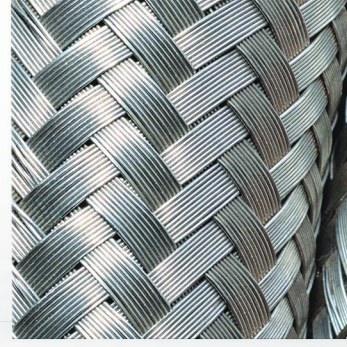
Kodu okutarak ürünü detaylı
inceleyebilirsiniz.

AISI 321 KALİTE

HF-102

| ÖLÇÜ | TL/ADET |
|--------|---------|
| DN 12 | 350 |
| DN 16 | 400 |
| DN 20 | 580 |
| DN 25 | 640 |
| DN 32 | 830 |
| DN 40 | 1.140 |
| DN 50 | 1.370 |
| DN 65 | 1.960 |
| DN 80 | 2.170 |
| DN 100 | 2.740 |

HF-15 ÖRGÜLÜ KANGAL HORTUMLAR



TEKNİK BİLGİLER TECHNICAL INFORMATION

HORTUM

AISI 321 Kalite

ÇALIŞMA SICAKLIĞI

-196+600°C

ANMA ÇAPI

DN 12'den DN 100'ye kadar

ÖRGÜ

AISI 304



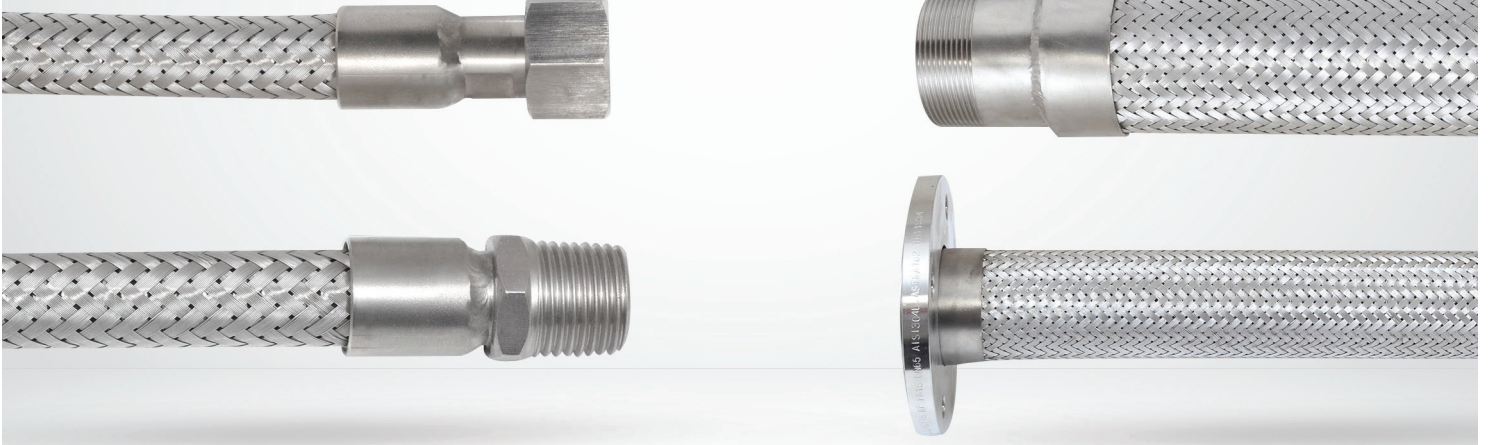
Kodu okutarak ürünü detaylı
inceleyebilirsiniz.

AISI 321 KALİTE

HF-152

| ÖLÇÜ | TL/ADET |
|--------|---------|
| DN 12 | 460 |
| DN 16 | 540 |
| DN 20 | 800 |
| DN 25 | 910 |
| DN 32 | 1.180 |
| DN 40 | 1.620 |
| DN 50 | 1.920 |
| DN 65 | 2.740 |
| DN 80 | 3.080 |
| DN 100 | 3.890 |

HF-30 FITTINGS KAYNAKLI
ÖRGÜLÜ ESNEK METAL HORTUMLAR



TEKNİK BİLGİLER
TECHNICAL INFORMATION

HORTUM

Paslanmaz Çelik

FITTINGS

Karbon Çelik

BASINÇ

5 bar'dan 200 bara kadar

ÖLÇÜ

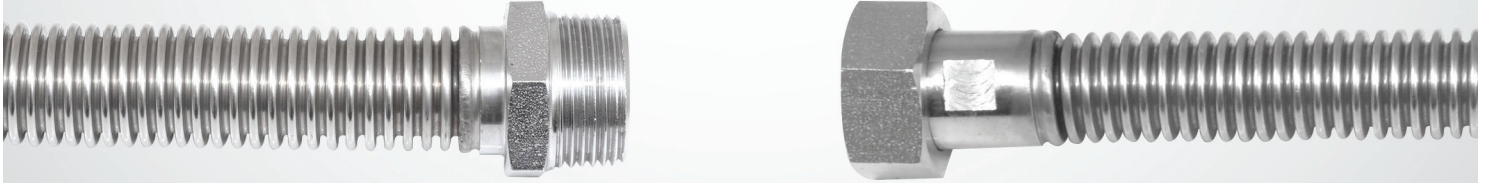
DN 12'den DN 200'e kadar



Kodu okutarak ürünü detaylı
inceleyebilirsiniz.

| ÖRGÜLÜ HORTUM | Döner Flaşlı Bağlantılı | | Sabit Flaşlı Bağlantılı | | Rekor Bağlantılı | | Nipel Bağlantılı | | Kaynak Boyun Bağlantılı | | |
|------------------|----------------------------|--------|----------------------------|--------|---------------------|--------|---------------------|--------|----------------------------|--------|---------|
| | HF 301 | | HF 302 | | HF 303 | | HF 304 | | HF 305 | | |
| ÖLÇÜ | TL/ADET | ÖLÇÜ | TL/ADET | ÖLÇÜ | TL/ADET | ÖLÇÜ | TL/ADET | ÖLÇÜ | TL/ADET | ÖLÇÜ | TL/ADET |
| 1/2" | 720 | DN 15 | 1.160 | DN 15 | 1.160 | 1/2" | 75 | 1/2" | 70 | DN 15 | 180 |
| 3/4" | 860 | DN 20 | 1.330 | DN 20 | 1.330 | 3/4" | 85 | 3/4" | 80 | DN 20 | 225 |
| 1" | 1.270 | DN 25 | 1.500 | DN 25 | 1.500 | 1" | 200 | 1" | 190 | DN 25 | 475 |
| 1 1/4" | 1.500 | DN 32 | 2.010 | DN 32 | 2.010 | 1 1/4" | 520 | 1 1/4" | 500 | DN 32 | 580 |
| 1 1/2" | 1.850 | DN 40 | 2.350 | DN 40 | 2.350 | 1 1/2" | 600 | 1 1/2" | 575 | DN 40 | 800 |
| 2" | 2.550 | DN 50 | 2.850 | DN 50 | 2.850 | 2" | 1.125 | 2" | 1.000 | DN 50 | 1.520 |
| 2 1/2" | 3.050 | DN 65 | 3.300 | DN 65 | 2.800 | | | | | DN 65 | 1.835 |
| 3" | 4.350 | DN 80 | 4.150 | DN 80 | 3.100 | | | | | DN 80 | 2.100 |
| 4" | 5.500 | DN 100 | 4.700 | DN 100 | 3.600 | | | | | DN 100 | 2.280 |
| 5" | 6.500 | DN 125 | 6.750 | DN 125 | 5.100 | | | | | DN 125 | 2.965 |
| 6" | 14.350 | DN 150 | 8.500 | DN 150 | 6.750 | | | | | DN 150 | 3.900 |
| 8" | 18.850 | DN 200 | 13.000 | DN 200 | 8.500 | | | | | DN 200 | 5.740 |

HF-25 FITTINGS KAYNAKLI ÖRGÜSÜZ ESNEK METAL HORTUMLAR



TEKNİK BİLGİLER TECHNICAL INFORMATION

HORTUM

Paslanmaz Çelik

FITTINGS

Karbon Çelik

BASINÇ

0.2 bar'dan 24 bara kadar

ÖLÇÜ

DN 12'den DN 50'ye kadar



Kodu okutarak ürünü detaylı
inceleyebilirsiniz.

| ÖRGÜSÜZ HORTUM | | Döner Flanşlı Bağlantılı | | Sabit Flanşlı Bağlantılı | | Rekor Bağlantılı | | Nipel Bağlantılı | | Kaynak Boyun Bağlantılı | |
|-------------------|------------|-----------------------------|--------------|-----------------------------|--------------|---------------------|--------------|---------------------|--------------|----------------------------|--------------|
| | | HF 301 | | HF 302 | | HF 303 | | HF 304 | | HF 305 | |
| ÖLÇÜ | TL/ADET | ÖLÇÜ | TL/ADET | ÖLÇÜ | TL/ADET | ÖLÇÜ | TL/ADET | ÖLÇÜ | TL/ADET | ÖLÇÜ | TL/ADET |
| 1/2" | 290 | DN 15 | 1.160 | DN 15 | 1.160 | 1/2" | 75 | 1/2" | 70 | DN 15 | 180 |
| 3/4" | 330 | DN 20 | 1.330 | DN 20 | 1.330 | 3/4" | 85 | 3/4" | 80 | DN 20 | 225 |
| 1" | 480 | DN 25 | 1.500 | DN 25 | 1.500 | 1" | 200 | 1" | 190 | DN 25 | 475 |
| 1 1/4" | 530 | DN 32 | 2.010 | DN 32 | 2.010 | 1 1/4" | 520 | 1 1/4" | 500 | DN 32 | 580 |
| 1 1/2" | 690 | DN 40 | 2.350 | DN 40 | 2.350 | 1 1/2" | 600 | 1 1/2" | 575 | DN 40 | 800 |
| 2" | 950 | DN 50 | 2.850 | DN 50 | 2.850 | 2" | 1.125 | 2" | 1.000 | DN 50 | 1.520 |

HF-351
FAN-COIL HORTUMU (ÖRGÜSÜZ / İZOLESİZ)



TEKNİK BİLGİLER
TECHNICAL INFORMATION

HORTUM

Paslanmaz Çelik

FITTINGS

Karbon Çelik

İZOLASYON

Elastomerik Kauçuk Köpüğü

BAĞLANTI TİPİ

Rakor x Nipel

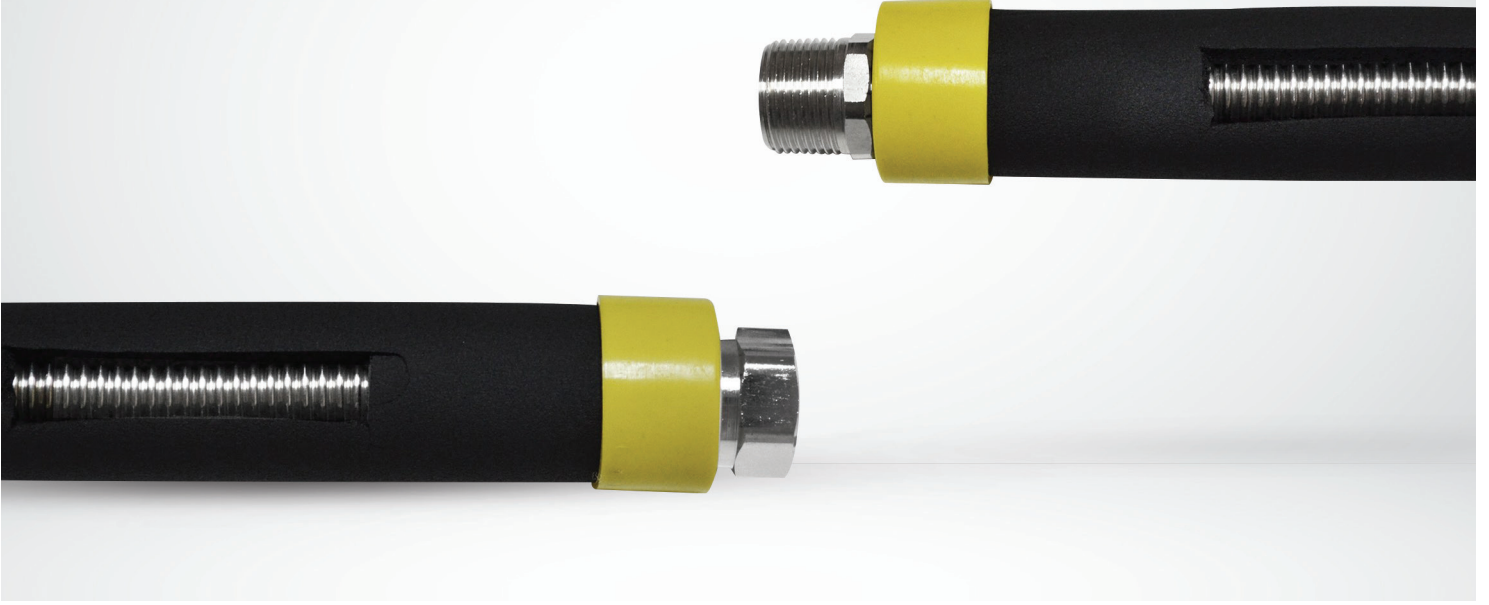


Kodu okutarak ürünü detaylı
inceleyebilirsiniz.

HF 351 FAN-COIL HORTUMLU (ÖRGÜSÜZ - İZOLESİZ)

| BOY L (mm) | 1/2"x1/2" R+N | 3/4"x1/2" R+N | 3/4"x3/4" R+N | 1"x3/4" R+N | 1"x1" R+N |
|---------------|---------------|---------------|---------------|-------------|-----------|
| | TL/ADET | TL/ADET | TL/ADET | TL/ADET | TL/ADET |
| 300 | 250 | 310 | 330 | 460 | 510 |
| 400 | 260 | 330 | 350 | 480 | 540 |
| 500 | 290 | 350 | 360 | 510 | 580 |
| 600 | 300 | 390 | 400 | 550 | 610 |
| 700 | 310 | 400 | 430 | 580 | 610 |
| 800 | 330 | 410 | 440 | 610 | 650 |
| 900 | 350 | 430 | 480 | 650 | 690 |
| 1000 | 360 | 460 | 510 | 690 | 740 |

HF-352 FAN-COIL HORTUMU (ÖRGÜSÜZ / İZOLELİ)



TEKNİK BİLGİLER TECHNICAL INFORMATION

HORTUM

Paslanmaz Çelik

FITTINGS

Karbon Çelik

İZOLASYON

Elastomerik Kauçuk Köpüğü

BAĞLANTI TİPİ

Rakor x Nipel

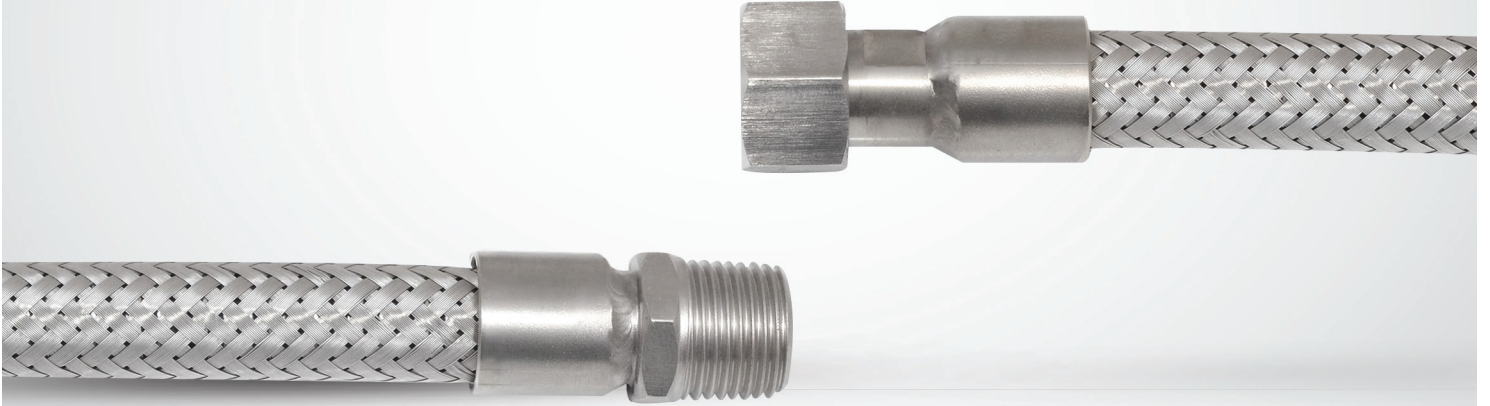


Kodu okutarak ürünün detaylı
inceleyebilirsiniz.

HF 352 FAN-COIL HORTUMLU (ÖRGÜSÜZ - İZOLELİ)

| BOY L (mm) | 1/2"x1/2" R+N | 3/4"x1/2" R+N | 3/4"x3/4" R+N | 1"x3/4" R+N | 1"x1" R+N |
|---------------|---------------|---------------|---------------|-------------|-----------|
| | TL/ADET | TL/ADET | TL/ADET | TL/ADET | TL/ADET |
| 300 | 280 | 350 | 390 | 510 | 550 |
| 400 | 290 | 380 | 430 | 550 | 610 |
| 500 | 310 | 390 | 440 | 600 | 640 |
| 600 | 330 | 430 | 480 | 640 | 680 |
| 700 | 360 | 440 | 500 | 660 | 740 |
| 800 | 390 | 460 | 540 | 700 | 750 |
| 900 | 390 | 490 | 550 | 750 | 800 |
| 1000 | 430 | 540 | 600 | 800 | 840 |

HF-355
FAN-COIL HORTUMU (ÖRGÜLÜ / İZOLESİZ)



TEKNİK BİLGİLER
TECHNICAL INFORMATION

HORTUM

Paslanmaz Çelik

FITTINGS

Karbon Çelik

ÖRGÜ

Paslanmaz Çelik

BAĞLANTI TİPİ

Rakor x Nipel



Kodu okutarak ürünü detaylı
inceleyebilirsiniz.

HF 355 FAN-COIL HORTUMLU (ÖRGÜLÜ - İZOLESİZ)

| BOY L (mm) | 1/2"x1/2" R+N | 3/4"x1/2" R+N | 3/4"x3/4" R+N | 1"x3/4" R+N | 1"x1" R+N |
|---------------|---------------|---------------|---------------|-------------|-----------|
| | TL/ADET | TL/ADET | TL/ADET | TL/ADET | TL/ADET |
| 300 | 400 | 540 | 550 | 880 | 890 |
| 400 | 460 | 610 | 610 | 960 | 1.000 |
| 500 | 500 | 650 | 710 | 1.100 | 1.110 |
| 600 | 550 | 750 | 780 | 1.210 | 1.210 |
| 700 | 610 | 810 | 850 | 1.330 | 1.350 |
| 800 | 650 | 890 | 910 | 1.430 | 1.460 |
| 900 | 710 | 950 | 960 | 1.530 | 1.560 |
| 1000 | 780 | 1.040 | 1.080 | 1.660 | 1.680 |

HF-356
FAN-COIL HORTUMU (ÖRGÜLÜ/ İZOLELİ)



TEKNİK BİLGİLER
TECHNICAL INFORMATION

HORTUM

Paslanmaz Çelik

FITTINGS

Karbon Çelik

ÖRGÜ

Paslanmaz Çelik

İZOLASYON

Elastomerik Kauçuk Köpüğü

BAĞLANTI TİPİ

Rakor x Nipel



Kodu okutarak ürünü detaylı
inceleyebilirsiniz.

HF 356 FAN-COIL HORTUMLU (ÖRGÜLÜ - İZOLELİ)

| BOY L (mm) | 1/2"x1/2" R+N | 3/4"x1/2" R+N | 3/4"x3/4" R+N | 1"x3/4" R+N | 1"x1" R+N |
|---------------|---------------|---------------|---------------|-------------|-----------|
| | TL/ADET | TL/ADET | TL/ADET | TL/ADET | TL/ADET |
| 300 | 510 | 610 | 660 | 960 | 980 |
| 400 | 550 | 710 | 710 | 1.100 | 1.110 |
| 500 | 610 | 800 | 800 | 1.190 | 1.210 |
| 600 | 640 | 880 | 900 | 1.330 | 1.340 |
| 700 | 710 | 940 | 960 | 1.430 | 1.460 |
| 800 | 780 | 1.030 | 1.040 | 1.560 | 1.590 |
| 900 | 810 | 1.100 | 1.110 | 1.660 | 1.690 |
| 1000 | 880 | 1.180 | 1.190 | 1.790 | 1.810 |

HF-5521
OMEGA V FLEX FLANŞLI



TEKNİK BİLGİLER
TECHNICAL INFORMATION

HORTUM

Paslanmaz Çelik

ÖRGÜ

Paslanmaz Çelik

BAĞLANTI

Flanşlı

BAĞLANTI MALZEMESİ

Karbon Çelik (Paslanmaz Çelik Opsiyonel)

DİRSEK MALZEMESİ

Karbon Çelik (Paslanmaz Çelik Opsiyonel)

BASINÇ SINIFI

PN 16



Kodu okutarak ürünü detaylı
inceleyebilirsiniz.

| ÖLÇÜ | HF 5521 – 100 VF | HF 5521 – 200 VF | HF 5521 – 400 VF |
|--------|---|---|---|
| | X=100mm (-50/+50) Y=100mm (-50/+50) Z=100mm (-50/+50) | X=100mm (-100/+100) Y=100mm (-100/+100) Z=100mm (-100/+100) | X=100mm (-200/+200) Y=100mm (-200/+200) Z=100mm (-200/+200) |
| | TL/ADET | TL/ADET | TL/ADET |
| DN 15 | 6.440 | 6.900 | 7.780 |
| DN 20 | 7.530 | 8.370 | 9.130 |
| DN 25 | 13.050 | 13.720 | 14.810 |
| DN 32 | 14.690 | 15.570 | 17.540 |
| DN 40 | 16.100 | 16.970 | 18.020 |
| DN 50 | 19.570 | 20.330 | 20.800 |
| DN 65 | 23.280 | 24.350 | 27.550 |
| DN 80 | 25.650 | 27.370 | 33.280 |
| DN 100 | 30.740 | 33.050 | 38.370 |
| DN 125 | 44.340 | 48.570 | 57.150 |
| DN 150 | 56.220 | 62.020 | 73.530 |
| DN 200 | 103.820 | 117.530 | 126.640 |

HF-5523 OMEGA V FLEX YİVLİ



TEKNİK BİLGİLER TECHNICAL INFORMATION

HORTUM

Paslanmaz Çelik

ÖRGÜ

Paslanmaz Çelik

BAĞLANTI

Yivli

BAĞLANTI MALZEMESİ

Karbon Çelik (Paslanmaz Çelik Opsiyonel)

DİRSEK MALZEMESİ

Karbon Çelik (Paslanmaz Çelik Opsiyonel)

BASINÇ SINIFI

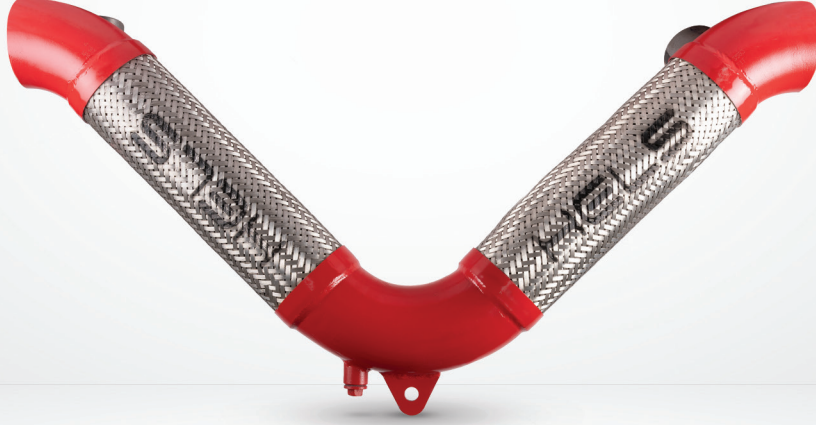
PN 16



Kodu okutarak ürünü detaylı
inceleyebilirsiniz.

| ÖLÇÜ | HF 5523 – 100 VY | HF 5523 – 200 VY | HF 5523 – 400 VY |
|--------|---|---|---|
| | X=100mm (-50/+50) Y=100mm (-50/+50) Z=100mm (-50/+50) | X=100mm (-100/+100) Y=100mm (-100/+100) Z=100mm (-100/+100) | X=100mm (-200/+200) Y=100mm (-200/+200) Z=100mm (-200/+200) |
| | TL/ADET | TL/ADET | TL/ADET |
| DN 15 | 5.640 | 6.120 | 6.760 |
| DN 20 | 5.980 | 6.240 | 6.990 |
| DN 25 | 10.990 | 11.820 | 13.150 |
| DN 32 | 12.180 | 12.880 | 14.100 |
| DN 40 | 13.150 | 13.970 | 14.770 |
| DN 50 | 15.570 | 16.790 | 17.440 |
| DN 65 | 18.280 | 19.590 | 20.690 |
| DN 80 | 19.750 | 21.480 | 26.030 |
| DN 100 | 23.880 | 26.030 | 31.530 |
| DN 125 | 35.420 | 39.170 | 48.260 |
| DN 150 | 46.160 | 50.990 | 64.400 |
| DN 200 | 90.150 | 103.040 | 113.220 |

HF-5522 OMEGA V FLEX
KAYNAK BOYUNLU



TEKNİK BİLGİLER
TECHNICAL INFORMATION

HORTUM

Paslanmaz Çelik

ÖRGÜ

Paslanmaz Çelik

BAĞLANTI

Kaynak Boyunlu

BAĞLANTI MALZEMESİ

Karbon Çelik (Paslanmaz Çelik Opsiyonel)

DİRSEK MALZEMESİ

Karbon Çelik (Paslanmaz Çelik Opsiyonel)

BASINÇ SINIFI

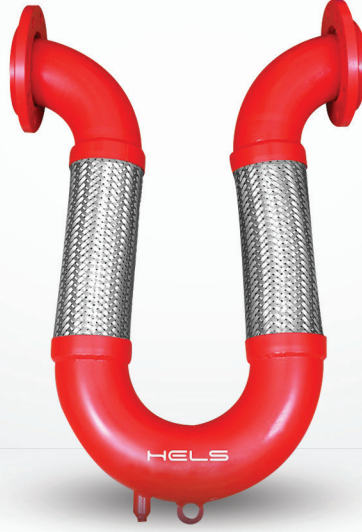
PN 16



Kodu okutarak ürünü detaylı
inceleyebilirsiniz.

| ÖLÇÜ | HF 5522 – 100 VK | HF 5522 – 200 VK | HF 5522 – 400 VK |
|--------|---|---|---|
| | X=100mm (-50/+50) Y=100mm (-50/+50) Z=100mm (-50/+50) | X=100mm (-100/+100) Y=100mm (-100/+100) Z=100mm (-100/+100) | X=100mm (-200/+200) Y=100mm (-200/+200) Z=100mm (-200/+200) |
| | TL/ADET | TL/ADET | TL/ADET |
| DN 15 | 5.320 | 5.810 | 6.520 |
| DN 20 | 5.560 | 5.980 | 6.440 |
| DN 25 | 10.640 | 11.270 | 12.490 |
| DN 32 | 12.000 | 12.330 | 13.430 |
| DN 40 | 12.500 | 13.260 | 13.940 |
| DN 50 | 14.870 | 15.950 | 16.630 |
| DN 65 | 17.400 | 18.490 | 19.320 |
| DN 80 | 18.790 | 20.380 | 24.960 |
| DN 100 | 22.740 | 24.810 | 30.060 |
| DN 125 | 33.700 | 37.350 | 46.420 |
| DN 150 | 44.270 | 48.300 | 93.900 |
| DN 200 | 88.270 | 96.430 | 103.290 |

HF-5511 OMEGA U FLEX FLANŞLI



TEKNİK BİLGİLER TECHNICAL INFORMATION

HORTUM

Paslanmaz Çelik

ÖRGÜ

Paslanmaz Çelik

BAĞLANTI

Flanşlı

BAĞLANTI MALZEMESİ

Karbon Çelik (Paslanmaz Çelik Opsiyonel)

DİRSEK MALZEMESİ

Karbon Çelik (Paslanmaz Çelik Opsiyonel)

BASINÇ SINIFI

PN 16



Kodu okutarak ürünü detaylı
inceleyebilirsiniz.

| ÖLÇÜ | HF 5511 – 100 UF | HF 5511 – 200 UF | HF 5511 – 400 UF |
|--------|---|---|---|
| | X=100mm (-50/+50) Y=100mm (-50/+50) Z=100mm (-50/+50) | X=100mm (-100/+100) Y=100mm (-100/+100) Z=100mm (-100/+100) | X=100mm (-200/+200) Y=100mm (-200/+200) Z=100mm (-200/+200) |
| | TL/ADET | TL/ADET | TL/ADET |
| DN 15 | 6.020 | 6.440 | 6.800 |
| DN 20 | 7.130 | 7.780 | 8.160 |
| DN 25 | 11.820 | 12.330 | 13.430 |
| DN 32 | 13.430 | 14.100 | 14.380 |
| DN 40 | 15.020 | 15.620 | 16.100 |
| DN 50 | 17.710 | 18.280 | 19.330 |
| DN 65 | 20.640 | 20.270 | 24.420 |
| DN 80 | 23.620 | 24.700 | 30.320 |
| DN 100 | 28.170 | 30.580 | 42.940 |
| DN 125 | 41.590 | 46.140 | 65.210 |
| DN 150 | 53.660 | 58.950 | 83.170 |
| DN 200 | 92.830 | 97.410 | 121.550 |

HF-5512

OMEGA U FLEX KAYNAK BOYUNLU



TEKNİK BİLGİLER
TECHNICAL INFORMATION

HORTUM

Paslanmaz Çelik

ÖRGÜ

Paslanmaz Çelik

BAĞLANTI

Kaynak Boyunlu

BAĞLANTI MALZEMESİ

Karbon Çelik (Paslanmaz Çelik Opsiyonel)

DİRSEK MALZEMESİ

Karbon Çelik (Paslanmaz Çelik Opsiyonel)

BASINÇ SINIFI

PN 16



Kodu okutarak ürünü detaylı
inceleyebilirsiniz.

| ÖLÇÜ | HF 5512 – 100 UK | HF 5512 – 200 UK | HF 5512 – 400 UK |
|--------|---|---|---|
| | X=100mm (-50/+50) Y=100mm (-50/+50) Z=100mm (-50/+50) | X=100mm (-100/+100) Y=100mm (-100/+100) Z=100mm (-100/+100) | X=100mm (-200/+200) Y=100mm (-200/+200) Z=100mm (-200/+200) |
| | TL/ADET | TL/ADET | TL/ADET |
| DN 15 | 4.300 | 4.630 | 5.210 |
| DN 20 | 4.840 | 5.310 | 5.980 |
| DN 25 | 9.130 | 9.650 | 10.470 |
| DN 32 | 10.190 | 10.990 | 11.820 |
| DN 40 | 11.270 | 11.820 | 13.430 |
| DN 50 | 13.430 | 14.100 | 15.020 |
| DN 65 | 14.810 | 16.100 | 17.440 |
| DN 80 | 16.650 | 17.710 | 22.270 |
| DN 100 | 21.480 | 22.540 | 28.430 |
| DN 125 | 32.730 | 35.670 | 44.270 |
| DN 150 | 41.860 | 46.160 | 53.660 |
| DN 200 | 72.440 | 92.460 | 98.760 |

HF-5513 OMEGA U FLEX YİVLİ



TEKNİK BİLGİLER TECHNICAL INFORMATION

HORTUM

Paslanmaz Çelik

ÖRGÜ

Paslanmaz Çelik

BAĞLANTI

Yivli

BAĞLANTI MALZEMESİ

Karbon Çelik (Paslanmaz Çelik Opsiyonel)

DİRSEK MALZEMESİ

Karbon Çelik (Paslanmaz Çelik Opsiyonel)

BASINÇ SINIFI

PN 16



Kodu okutarak ürünün detaylı
inceleyebilirsiniz.

| ÖLÇÜ | HF 5513 – 100 UY | HF 5513 – 200 UY | HF 5513 – 400 UY |
|--------|---|---|---|
| | X=100mm (-50/+50) Y=100mm (-50/+50) Z=100mm (-50/+50) | X=100mm (-100/+100) Y=100mm (-100/+100) Z=100mm (-100/+100) | X=100mm (-200/+200) Y=100mm (-200/+200) Z=100mm (-200/+200) |
| | TL/ADET | TL/ADET | TL/ADET |
| DN 15 | 4.580 | 4.840 | 5.520 |
| DN 20 | 5.100 | 5.520 | 9.230 |
| DN 25 | 9.650 | 10.190 | 10.990 |
| DN 32 | 10.650 | 11.270 | 12.330 |
| DN 40 | 11.820 | 12.330 | 14.060 |
| DN 50 | 13.970 | 14.810 | 15.570 |
| DN 65 | 15.570 | 16.910 | 18.280 |
| DN 80 | 17.180 | 18.790 | 23.270 |
| DN 100 | 22.020 | 23.600 | 29.710 |
| DN 125 | 34.360 | 37.370 | 46.160 |
| DN 150 | 44.000 | 48.300 | 56.900 |
| DN 200 | 77.710 | 85.750 | 93.650 |

HF-501/HF-502 ÖRGÜLÜ SPRINKLER BAĞLANTI HORTUMU VE SETİ



TEKNİK BİLGİLER TECHNICAL INFORMATION

| | | | | |
|--|--|--|--|--|
| HORTUM MALZEMESİ Paslanmaz Çelik | ÖRGÜ MALZEMESİ Paslanmaz Çelik | HORTUM ÇAPI DN 20 (3/4")-DN 25(1") | BAŞLIKLAR Karbon Çelik | BOY 500 mm'den 2000 mm'ye kadar |
| HAT BAĞLANTISI 1" Nipel | SPRINK BAĞLANTISI 1/2 " Soket (3/4" Opsiyonel) | İŞLETME BAĞLANTISI 16 BAR | MİN. BÜKÜLME YARIÇAPI 200 mm | |

SET İÇERİĞİ

| | | |
|--------------------------------|---|---|
| TAVAN PROFİLİ 1 Adet | HORTUM SABİTLEME KELEPÇESİ 1 Adet | PROFİL SABİTLEME KELEPÇESİ 2 Adet |
|--------------------------------|---|---|

| | |
|---|---|
| BAĞLANT PARÇALARI 1 Takım Nipel | MALZEME Galvaniz Kaplı Karbon |
|---|---|



Kodu okutarak ürünü detaylı
inceleyebilirsiniz.

| HF 501 (DN20) | | HF 502 (DN25) | |
|---------------|---------|---------------|---------|
| BOY (mm) | TL/ADET | BOY (mm) | TL/ADET |
| 500 | 650 | 500 | 740 |
| 700 | 730 | 700 | 840 |
| 1000 | 840 | 1000 | 950 |
| 1200 | 930 | 1200 | 1.090 |
| 1500 | 1.060 | 1500 | 1.180 |
| 2000 | 1.240 | 2000 | 1.350 |


SERTİFİKALARIMIZ



HELİS ENDÜSTRİYEL MAMÜLLER SAN. TİC. VE LTD. ŐTİ.

-  Osmangazi Mah. Barış Manço Cad. 7 iç Kapı No: 1
Esenyurt-İstanbul/Türkiye
-  +90 212 886 72 32
-  +90 212 886 72 33
-  www.hels.com.tr
-  info@hels.com.tr

ANKARA FABRİKA

-  Başkent Organize Sanayi Bölgesi Recep Tayyip Erdoğan
Bulvarı No:12 Malıköy 06909 Sincan -ANKARA

YURT İÇİ BÖLGE MÜDÜRLÜKLERİMİZ

- İstanbul: 0533 387 54 07
Adana: 0542 731 55 05
Ankara: 0534 590 64 07
Çorlu: 0541 731 55 20
Bursa: 0541 731 55 27
İzmir: 0531 501 22 78

YURT DIŐI BÖLGE MÜDÜRLÜKLERİMİZ

- Foreign Trade Department - +90 541 731 55 21
Central Asia and CIS - +90 541 731 5504
Central Asia and CIS - +90 541 731 5504
Europe and America - +90 530 221 32 59
Middle and Far East, Africa - +90 533 382 51 74